

## LAMPIRAN

Lampiran 1. Matriks Pertanyaan

No	Variabel	Indikator	Tolok Ukur
1.	Persepsi Kecantikan Tradisional	Penilaian responden mengenai kecantikan alami berlandaskan konsep kecantikan perempuan timur dari segi struktur wajah	Responden mampu menyebutkan dengan benar kecantikan alami berlandaskan konsep kecantikan perempuan timur dari segi struktur wajah
		Penilaian responden mengenai kecantikan alami berlandaskan konsep kecantikan perempuan timur dari segi warna kulit	Responden mampu menyebutkan dengan benar kecantikan alami berlandaskan konsep kecantikan perempuan timur dari segi warna kulit
		Penilaian responden mengenai kecantikan alami berlandaskan konsep kecantikan perempuan timur dari bentuk bentuk tubuh	Responden mampu menyebutkan dengan benar kecantikan alami berlandaskan konsep kecantikan perempuan timur dari bentuk bentuk tubuh
		Penilaian responden mengenai kecantikan alami berlandaskan konsep kecantikan perempuan timur dari postur tubuh	Responden mampu menyebutkan dengan benar kecantikan alami berlandaskan konsep kecantikan perempuan timur dari postur tubuh

2.	Persepsi Kecantikan Ideal	Penilaian responden mengenai bagaimana seorang perempuan seharusnya terlihat dari segi struktur wajah	Responden menyebutkan bagaimana seorang perempuan seharusnya terlihat dari segi struktur wajah
		Penilaian responden mengenai bagaimana seorang perempuan seharusnya terlihat dari segi warna kulit	Responden menyebutkan bagaimana seorang perempuan seharusnya terlihat dari segi warna kulit
		Penilaian responden mengenai bagaimana seorang perempuan seharusnya terlihat dari bentuk bentuk tubuh	Responden menyebutkan bagaimana seorang perempuan seharusnya terlihat dari dari bentuk bentuk tubuh
		Penilaian responden mengenai bagaimana seorang perempuan seharusnya terlihat dari postur tubuh	Responden menyebutkan bagaimana seorang perempuan seharusnya terlihat dari dari postur tubuh
3.		Atribut	Responden memberikan penilaian mengenai komposisi produk kosmetik Sariayu
			Responden memberikan penilaian mengenai harga produk kosmetik Sariayu
			Responden memberikan penilaian mengenai kemasan produk kosmetik Sariayu
			Responden memberikan penilaian mengenai kualitas produk kosmetik Sariayu
			Responden memberikan penilaian mengenai aksesibilitas produk kosmetik Sariayu

	Citra Merek Kosmetik Sariayu		Responden memberikan penilaian mengenai karakteristik produk kosmetik Sariayu
		Manfaat	Responden memberikan penilaian mengenai manfaat produk kosmetik Sariayu
		Sikap Merek	Responden menyukai / tidak menyukai produk kosmetik Sariayu.
4.	Minat Beli	Minat Transaksional	Responden memiliki rencana untuk membeli produk kosmetik Sariayu
		Minat Referensial	Responden menganjurkan produk kosmetik Sariayu kepada orang lain
		Minat Preferensial	Responden menjadikan produk kosmetik Sariayu sebagai pilihan utama
		Minat eksploratif	Responden menggali informasi lebih dalam terkait produk kosmetik Sariayu

## Lampiran 2. Kuesioner Penelitian

### Kuesioner

Halo! Perkenalkan saya Aike Ingget Pratiwi mahasiswi S1 Ilmu Komunikasi FISIP Universitas Diponegoro. Saat ini saya sedang melakukan penelitian untuk skripsi saya dengan judul "Hubungan Persepsi Kecantikan Tradisional, Persepsi Kecantikan Ideal dan Citra Merek Kosmetik Sariayu dengan Minat Beli Konsumen pada Kosmetik Sariayu"

Adapun kriteria responden yang dibutuhkan adalah:

1. Berdomisili tetap / sementara di Kota Semarang
2. Berusia 17 - 35 tahun, berjenis kelamin perempuan
3. Mengetahui produk kosmetik Sariayu

Bagi yang memenuhi kriteria tersebut, saya meminta kesediaan waktunya untuk mengisi kuesioner dibawah ini  
Terima and have a good day! Stay safe and healthy!

#### **A. Data Pribadi**

1. Nama
2. Nomor handphone
3. Usia (Untuk memastikan responden sesuai dengan kriteria)

#### **B. Persepsi Kecantikan Ideal**

1. Menurut saya, perempuan yang cantik adalah perempuan yang memiliki wajah :
  - a. Panjang (*Diamond – shaped*)



- Oval



- Persegi (*Square – shaped*)



- Hati (*Heart – shaped*)



- Bulat (*Round-shaped*)



- Segitiga (*Triangle – shaped*)



2. Menurut saya, perempuan yang cantik adalah perempuan yang memiliki warna :
  - a. Kulit coklat tua sampai hitam

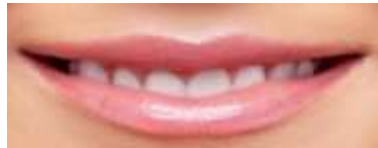
- b. Kulit coklat tua
- c. Kulit coklat (*Olive/ light brown*)
- d. Kulit kuning langsung (*Tone fair/ beige/ golden undertone*)
- e. Kulit putih (*Fair/ pale*)
- f. Kulit putih yang pucat (*Ivory*)

3. Menurut saya, perempuan yang cantik adalah perempuan yang memiliki :

- Bibir berisi di tengah (*Plump lips in the center*)



- Bibir tipis (*Full thin lips*)



- Bibir tebal (*Full puffy*)



- Bibir atas tipis (*Thin upper lip*)



- Bibir atas tebal (*Thick upper lip than lower lip*)



- Bibir bawah lebih besar (*Thicker lower lip than upper lip*)



- Bibir kecil (*Small and round lip*)



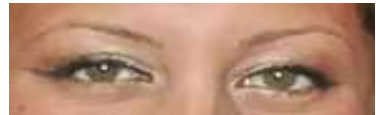
4. Menurut saya, perempuan yang cantik adalah perempuan yang memiliki tubuh :
  - a. Atletis, bahu lebar, pinggul ramping, sedikit lemak (*Mesomorph*)
  - b. Tinggi, ramping, sedikit lemak, dan otot (*Ectomorph*)
  - c. Tubuh lebih pendek, banyak lemak, otot, dan tulang yang besar (*Endomorph*)
5. Menurut saya, perempuan yang cantik adalah perempuan yang memiliki bentuk :



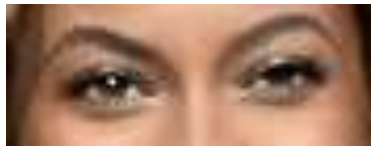
- Alis yang melengkung tinggi



- Alis tipis



- Alis oval



- Alis tebal lurus



- Alis seperti bulan sabit



6. Menurut saya, perempuan yang cantik adalah perempuan yang memiliki rambut :

- Lurus



- Bergelombang



- Kriting



- Kribo



### C. Persepsi Kecantikan Tradisional

1. Menurut saya, perempuan Indonesia dikatakan cantik ketika mereka memiliki wajah :

- Panjang (*Diamond – shaped*)



- Oval



- Persegi (*Square – shaped*)



- Hati (*Heart – shaped*)



- Bulat (*Round face*)



- Segitiga (*Triangle – shaped*)



2. Menurut saya, perempuan Indonesia dikatakan cantik ketika mereka memiliki warna kulit :
- a. Kulit coklat tua sampai hitam
  - b. Kulit coklat tua
  - c. Kulit coklat (*Olive/ light brown*)
  - d. Kulit kuning langsung (*Tone fair/ beige/ golden undertone*)
  - e. Kulit putih (*Fair/ pale*)
  - f. Kulit putih yang langsung (*Ivory*)

3. Menurut saya, perempuan Indonesia dikatakan cantik ketika mereka memiliki :

- Bibir berisi di tengah (*Plump lips in the center*)



- Bibir tipis (*Full thin lips*)



- Bibir tebal (*Full puffy*)



- Bibir atas tipis (*Thin upper lip*)



- Bibir atas tebal (*Thicker upper lip than lower lip*)



- Bibir bawah lebih besar (*Thicker lower lip than upper lip*)



- Bibir kecil (*Small and round lip*)



4. Menurut saya, perempuan Indonesia dikatakan cantik ketika mereka memiliki :
  - a. Tubuh atletis, bahu lebar, pinggul ramping, sedikit lemak (*Mesomorph*)
  - b. Tubuh yang tinggi, ramping, sedikit lemak, dan otot (*Ectomorph*)
  - c. Tubuh lebih pendek, banyak lemak, otot, dan tulang yang besar (*Endomorph*)

5. Menurut saya, perempuan Indonesia dikatakan cantik ketika mereka memiliki :

- Alis yang melengkung tinggi



- Alis tipis



- Alis yang oval



- Alis tebal lurus



- Alis seperti bulan sabit



6. Menurut saya, perempuan Indonesia dikatakan cantik ketika mereka memiliki rambut:
- Lurus



- Bergelombang



- Kriting



- Kribo





**D. Citra Merek Kosmetik Sariayu**

1. a. Sariayu merupakan produk kosmetik yang aman karena menggunakan 3 bahan alami dari Indonesia yaitu bunga sepatu, beras, dan pegagan  
b. Sariayu merupakan produk kosmetik yang aman karena menggunakan shea butter yang mampu melembabkan kulit dengan baik  
c. Sariayu mengandung bunga chamomile yang dapat mencerahkan kulit dan mengecilkan pori – pori
2. Harga produk kosmetik Sariayu untuk bedak berkisar antara
  - a. <Rp 50.000,00
  - b. Rp 50.000,00 – Rp 100.000,00
  - c. >Rp 100.000,00
3. Harga produk kosmetik Sariayu untuk lip colour berkisar antara
  - a. <Rp 50.000,00 Rp
  - b. 50.000,00 – Rp 100.000,00
  - c. >Rp 100.000,00
4. Harga produk kosmetik Sariayu untuk pensil alis berkisar antara
  - a. <Rp 30.000,00
  - b. Rp 30.000,00 – Rp 50.000,00
  - c. >Rp 50.000,000
5. Harga produk kosmetik Sariayu untuk eye-shadow berkisar antara
  - a. <Rp 50.000,00
  - b. Rp 50.000,00 – Rp 100.000,00

- c. >Rp 100.000,00
6. Harga Make-Up Kit (Eye-shadow, eye-brow, eye liner) berkisar antara
- a.<Rp 50.000,00
  - b. Rp 50.000,00 – Rp 100.000,00
  - c. >Rp 10.000,00
7. Menurut saya, harga produk kosmetik Sariayu
- a.terjangkau
  - b.kurang terjangkau
8. Kemasan produk kosmetik yang menarik, adalah kemasan produk pada huruf
- a.
  - b.



c



d.



9. a. Menurut saya produk kosmetik Sariayu memiliki kualitas yang baik      b. Menurut saya produk kosmetik Sariayu memiliki kualitas yang kurang baik
10. a. Produk kosmetik Sariayu mudah di temukan di pasar tradisional dan gerai kosmetik  
b. Produk kosmetik Sariayu mudah di temukan di e-commerce  
c. Produk kosmetik Sariayu mudah ditemukan baik di gerai kosmetik maupun e-commerce
11. Pilih pernyataan di bawah ini yang sesuai dengan dirimu (bisa lebih dari satu)  
a. Menurut saya produk kosmetik Sariayu, saat diaplikasikan warnanya langsung terlihat jelas dalam sekali sapuan saja (pigmented color)  
b. Memiliki formula matte yang ringan  
c. Saat diaplikasikan memiliki hasil akhir halus dan tahan lama
12. Pilih pernyataan di bawah ini yang sesuai dengan dirimu (bisa lebih dari satu)  
Menurut saya produk kosmetik Sariayu :  
a. Mampu mempercantik penampilan saya  
b. Membuat saya lebih percaya diri  
c. Mampu menjaga kelembaban kulit saya  
d. Mampu melindungi kulit dari sinar UV
13. a. Menurut saya produk kosmetik Sariayu memberikan apa yang saya butuhkan

- b. Menurut saya produk kosmetik Sariayu belum memenuhi kebutuhan kecantikan wajah saya
- 14. a. Saya menyukai produk kosmetik Sariayu
- b. Saya lebih menyukai produk kosmetik yang lain

**E. Minat Beli Konsumen pada Kosmetik Sariayu**

1. Saya berencana untuk membeli produk kosmetik Sariayu
  - a. Iya
  - b. Tidak
2. Saya akan merekomendasikan produk kosmetik Sariayu kepada teman dan keluarga saya
  - a. Iya
  - b. Tidak
3. Produk kosmetik Sariayu merupakan pilihan utama kosmetik saya
  - a. Iya
  - b. Tidak
4. Saya tertarik untuk mencari informasi lebih detail terkait produk kosmetik Sariayu
  - a. Iya
  - b. Tidak

Lampiran 3. Tabel Induk

a. Persepsi Kecantikan Tradisional

Wajah Bulat	Tubuh Ramping	Bibir Kecil	Alis Bulan Sabit	Rambut Bergelombang	Kulit Kuning	Kulit Coklat	Warna Kulit Tradisional	Total	Kategori
1	1	1	1	1	1	0	1	6	2
1	1	1	1	1	1	0	1	6	2
0	0	0	0	0	1	0	1	1	0
0	0	0	0	0	0	1	1	1	0
0	0	0	0	1	1	0	1	2	0
1	1	1	1	0	0	0	0	4	1
0	0	0	0	1	0	0	0	1	0
1	1	1	1	1	1	0	1	6	2
0	1	0	0	0	0	1	1	2	0
0	1	0	0	1	1	0	1	3	1
1	1	1	1	0	0	0	0	4	1
0	0	0	0	1	1	0	1	2	0
1	1	1	1	1	0	1	1	6	2
0	0	0	0	1	1	0	1	2	0
1	1	1	1	1	1	0	1	6	2
0	1	0	1	0	1	0	1	4	1
1	1	1	1	1	1	0	1	6	2
1	1	0	0	0	0	0	0	2	0
1	1	0	0	0	0	0	0	2	0
1	1	1	1	1	0	1	1	6	2
1	1	1	1	0	0	1	1	5	2
1	1	1	1	1	1	0	1	6	2

1	1	1	1	0	1	0	1	5	2
0	1	0	0	0	0	1	1	2	0
0	1	1	1	1	1	0	1	5	2
0	0	0	0	1	1	0	1	2	0
0	1	1	1	1	1	0	1	5	2
0	1	1	1	1	1	0	1	5	2
0	0	0	0	0	0	1	1	1	0
1	1	1	1	0	1	0	1	5	2
1	1	1	1	1	1	0	1	6	2
0	0	0	0	0	1	0	1	1	0
0	0	0	0	0	1	0	1	1	0
0	0	0	0	1	1	0	1	2	0
0	1	1	1	1	1	0	1	5	2
0	0	0	0	1	0	0	0	1	0
0	0	0	0	0	1	0	1	1	0
0	1	1	1	1	1	0	1	5	2
0	0	0	0	0	0	1	1	1	0
0	0	0	0	0	1	0	1	1	0
1	1	1	1	1	1	0	1	6	2
0	0	0	0	0	1	0	1	1	0
0	0	0	0	0	1	0	1	1	0
1	1	1	1	1	1	0	1	6	2
0	0	0	0	1	0	1	1	2	0
0	0	0	0	0	1	0	1	1	0
0	0	0	0	0	1	0	1	1	0
0	1	1	1	1	0	1	1	5	2
0	0	0	0	0	1	0	1	1	0

0	1	1	1	1	0	1	1	5	2
1	1	1	1	1	0	1	1	6	2
1	1	1	1	1	0	1	1	6	2
0	0	0	0	0	1	0	1	1	0
1	1	1	1	1	0	1	1	6	2
0	0	0	0	0	0	0	0	0	0
0	0	0	0	0	1	0	1	1	0
0	0	0	0	1	0	1	1	2	0
1	1	1	1	1	0	1	1	6	2
1	1	0	0	0	0	1	1	3	1
0	0	0	0	0	0	0	0	0	0
0	1	1	1	1	0	1	1	5	2
0	1	1	1	1	0	1	1	5	2
0	1	1	1	1	0	1	1	5	2
0	0	0	0	0	1	0	1	1	0
1	1	1	1	1	1	0	1	6	2
0	0	0	0	1	0	0	0	1	0
0	0	0	0	1	1	0	1	2	0
0	0	0	0	1	1	0	1	2	0
0	0	0	0	0	0	0	0	0	0
0	0	0	0	1	0	0	0	1	0
0	1	1	1	1	1	0	1	5	2
0	0	0	0	0	1	0	1	1	0
1	1	1	1	1	0	0	0	5	2
0	0	0	0	0	1	0	1	1	0
0	0	0	0	0	0	0	0	0	0
0	1	1	1	1	0	1	1	5	2

0	1	1	1	1	0	1	1	5	2
1	1	1	1	1	1	0	1	6	2
0	0	0	0	0	1	0	1	1	0
1	1	0	0	1	1	0	1	4	1
1	1	1	1	1	0	1	1	6	2
1	1	0	0	1	1	0	1	4	1
1	1	1	1	1	0	0	0	5	2
0	0	0	0	1	0	0	0	1	0
1	1	1	1	1	1	0	1	6	2
0	0	0	0	1	0	0	0	1	0
1	1	1	1	0	1	0	1	5	2
1	0	0	0	1	1	0	1	3	1
0	0	0	0	1	1	0	1	2	0
1	1	1	1	1	1	0	1	6	2
1	0	0	0	1	0	0	0	2	0
1	1	1	1	0	0	0	0	4	1
0	0	0	0	1	1	0	1	2	0
0	0	0	0	1	1	0	1	2	0
1	1	1	1	1	0	0	0	5	2
0	0	0	0	1	0	0	0	1	0
1	1	1	1	1	1	0	1	6	2
0	0	0	0	1	0	0	0	1	0
0	0	0	0	0	1	0	1	1	0
1	1	1	1	1	0	0	0	5	2



**b. Persepsi Kecantikan Ideal**

Bentuk Wajah	Warna Kulit	Bentuk Bibir	Bentuk Tubuh	Bentuk Alis	Bentuk Rambut
0	0	1	1	0	0
1	1	3	0	0	0
1	1	2	0	2	1
0	0	1	1	0	1
2	1	3	0	2	1
2	1	2	0	0	1
0	0	1	1	0	1
0	0	1	1	0	1
0	0	0	1	0	1
0	0	0	1	0	1
0	0	2	0	0	1
0	0	2	0	0	1
0	0	0	1	0	1
0	0	0	1	0	1
0	0	1	1	0	1
0	0	0	1	0	1
0	0	1	1	0	1
2	1	1	0	0	0
1	1	0	0	2	1
1	1	1	0	0	1
0	0	2	1	0	0
1	1	2	0	1	1
1	1	3	0	2	1
0	0	1	1	0	0
1	1	3	0	2	1
0	0	1	1	0	0
1	1	2	0	2	1
0	0	1	1	0	1
2	1	3	0	1	0
2	1	1	0	1	1
0	0	1	1	0	1
0	0	1	1	0	1
0	0	0	1	0	0
0	0	1	1	0	1
1	1	2	0	1	1

2	1	2	0	2	1
2	1	2	0	1	1
2	1	1	0	2	1
0	0	1	1	0	1
0	0	0	1	0	1
2	1	2	0	2	1
1	1	2	0	2	1
1	1	1	0	2	1
0	0	0	1	0	0
0	0	1	1	0	1
0	0	1	1	0	0
0	0	1	1	0	1
0	0	0	1	0	1
0	0	1	1	0	0
0	0	0	1	0	0
0	0	0	1	0	1
0	0	0	1	0	1
1	1	0	0	1	1
0	0	1	1	0	1
1	1	1	0	1	1
0	0	3	1	0	1
1	1	1	0	2	1
0	0	1	1	0	1
0	0	1	1	0	1
2	1	2	0	1	1
2	1	3	0	2	1
1	1	2	0	2	1
1	1	2	0	1	1
2	1	3	0	1	1
2	1	2	0	1	0
0	0	0	1	2	0
0	0	1	1	0	1
0	0	1	1	0	0
0	0	0	0	0	1
0	0	1	1	0	0
0	0	0	1	0	0
0	0	1	1	0	0
0	0	0	1	0	0
0	0	1	1	2	1

0	0	1	0	0	0
0	0	0	1	2	1
2	1	3	0	2	1
0	1	2	1	2	0
1	1	1	0	0	1
0	0	0	0	0	1
1	1	1	1	0	0
1	1	1	1	0	1
2	1	1	1	0	1
2	1	1	0	0	1
2	1	0	0	0	1
0	1	2	1	0	0
2	1	0	1	0	1
2	1	0	0	0	0
0	0	0	1	0	1
0	1	0	1	0	1
1	1	1	0	1	1
0	1	1	1	1	1
2	1	1	0	0	1
1	1	0	1	0	1
0	0	3	1	1	1
0	0	3	1	1	1
0	1	3	0	2	1
0	0	1	1	1	1
1	1	1	1	1	1
0	1	1	1	1	1
0	1	0	1	1	1

c. Citra Merek Kosmetik Sariayu

Harga Bedak	Harga Lip Colour	Harga Eye Shadow	Harga Make-Up Kit	Harga Alis	Kemasan	Kualitas	Aksesibilitas	Karakteristik & Manfaat	Pemenuhan kebutuhan	Sikap Merek	Total	Kategori
0	1	1	1	1	1	1	1	7	1	1	15	2
1	1	1	1	1	1	1	1	4	1	1	14	2
1	1	1	1	1	0	1	1	4	0	0	12	2
0	0	0	0	0	0	0	0	3	0	0	3	0
1	1	1	1	1	0	1	1	5	0	0	13	2
1	1	1	0	1	0	1	1	4	0	0	9	1
0	1	1	1	1	0	1	1	5	0	0	12	2
0	1	1	1	1	1	1	1	5	0	0	12	2
0	0	0	0	1	0	0	0	3	0	0	5	0
1	0	0	0	0	0	0	0	3	0	0	4	0
1	1	0	0	1	0	0	0	4	1	1	9	1
0	0	0	0	0	0	0	0	3	0	0	3	0
1	1	1	1	1	1	1	1	3	0	0	12	2
0	0	1	1	1	1	1	1	3	0	0	9	1
0	0	1	1	1	1	0	0	4	0	0	10	1
1	1	1	1	1	1	1	1	5	1	1	15	2
1	1	1	1	1	1	1	1	5	1	0	14	2
1	1	0	1	1	0	1	1	5	1	0	12	2
1	1	0	1	1	0	0	0	5	1	0	11	1
1	1	1	1	1	0	1	1	2	0	0	9	1
0	1	0	1	1	0	0	1	5	1	1	11	1
1	1	1	1	1	0	1	1	5	1	1	13	2
1	1	1	1	1	0	1	1	5	1	1	14	2

0	0	0	0	0	0	0	0	2	0	0	2	0
1	1	0	0	1	0	1	1	2	0	0	6	0
1	0	0	0	0	0	0	0	2	0	0	3	0
1	1	0	0	1	0	0	0	2	0	0	5	0
1	1	0	0	1	0	0	0	5	1	0	8	1
1	1	1	1	1	1	1	1	5	1	0	13	2
1	1	1	1	1	1	1	1	5	1	1	15	2
0	0	0	0	0	0	0	0	2	0	0	2	0
0	0	0	0	0	0	0	0	2	0	0	2	0
1	0	0	0	0	0	0	0	3	0	0	5	0
0	0	0	0	0	0	0	0	2	0	0	2	0
1	1	1	1	1	0	1	1	6	1	0	14	2
1	1	1	1	1	0	1	1	5	1	0	13	2
1	1	1	1	1	0	1	1	5	1	0	13	2
1	1	1	1	1	1	1	1	5	1	0	14	2
0	0	1	1	0	1	0	0	2	0	0	7	1
1	0	0	0	0	0	0	0	1	0	0	2	0
0	1	1	0	1	0	1	1	3	0	0	6	0
1	1	1	0	1	0	0	0	5	0	0	10	1
1	1	1	1	1	0	1	1	4	0	0	12	2
0	0	0	0	0	0	0	0	2	0	0	2	0
0	0	0	0	0	0	0	0	2	0	0	2	0
0	0	1	1	1	0	0	1	6	0	0	11	1
1	1	1	1	1	0	1	1	6	1	0	14	2
1	0	1	1	0	0	1	1	2	0	0	8	1
0	0	0	0	0	0	0	0	2	0	0	2	0
1	1	1	0	1	0	0	0	6	0	0	11	1

1	1	1	1	1	1	1	1	3	0	0	12	2
1	1	1	1	1	0	1	1	3	0	0	11	1
1	1	0	0	1	0	0	0	5	0	0	9	1
1	1	0	0	1	0	1	0	5	0	0	9	1
1	1	0	0	1	0	1	0	4	0	0	8	1
1	0	0	0	0	0	0	0	2	0	0	4	0
1	1	1	1	1	0	1	1	5	0	0	13	2
1	1	1	1	1	0	1	1	4	0	0	11	2
0	0	0	0	0	0	0	0	3	0	0	3	0
0	0	0	0	0	0	0	0	3	0	0	3	0
1	0	0	0	0	0	0	0	3	0	0	5	0
1	0	0	0	0	0	0	0	3	0	0	5	0
1	1	0	0	0	0	0	0	2	0	0	4	0
1	1	1	1	1	1	1	1	4	1	0	13	2
1	0	0	0	0	0	0	0	3	0	0	4	0
0	0	0	0	0	0	0	0	5	0	0	5	0
1	1	1	1	1	0	1	1	4	1	0	12	2
1	0	0	0	0	0	0	0	2	0	0	4	0
1	0	0	1	0	0	0	1	2	0	0	6	0
1	1	1	0	1	0	0	0	4	1	0	8	1
0	0	0	1	0	1	0	0	2	0	0	6	0
0	0	0	0	0	0	0	0	3	0	0	3	0
0	0	0	0	0	0	0	0	3	1	0	4	0
0	1	1	0	1	0	0	0	4	1	0	7	1
0	1	1	0	1	0	0	0	4	0	0	8	1
1	1	0	1	1	1	1	1	4	0	0	11	1
1	1	1	1	1	1	1	1	4	0	0	13	2

1	1	1	0	1	0	0	0	4	0	0	8	1
1	1	0	0	1	0	0	0	2	0	0	5	0
1	1	0	1	1	0	1	1	2	0	0	8	1
0	0	0	0	1	0	0	0	7	0	0	8	1
0	1	0	0	1	0	0	0	4	0	0	7	1
1	0	0	0	1	0	0	0	2	0	0	4	0
0	0	1	0	1	0	0	0	4	0	0	7	1
1	0	0	1	0	0	1	1	3	0	0	8	1
1	1	0	1	1	0	1	1	4	0	0	11	1
1	1	1	1	1	1	1	1	4	0	0	12	2
0	1	1	1	1	1	1	1	4	0	0	12	2
0	0	1	0	0	0	0	0	2	0	0	4	0
1	1	1	0	1	0	0	0	7	0	0	12	2
1	1	1	0	1	0	1	1	7	0	0	11	0
0	0	1	0	0	0	0	0	2	0	0	4	0
1	1	1	0	1	0	0	0	4	0	0	9	1
1	1	1	0	0	0	0	0	2	0	0	6	0
0	0	1	0	0	0	0	0	2	0	0	4	1
0	1	1	1	1	1	1	1	7	0	0	15	2
1	0	1	0	0	0	0	0	2	0	0	5	0
1	0	1	1	1	1	1	1	4	0	0	11	0
0	0	0	0	0	0	0	0	3	0	0	3	0
0	0	0	1	0	0	0	1	3	0	0	7	1

**d. Minat Beli Produk Kosmetik Sariayu**

Minat Transaksional	Minat Referensial	Minat Preferensial	Minat Eksploratif	Total Minat Beli	Kategori
0	1	0	1	2	0
1	1	1	1	4	1
1	1	1	1	4	1
0	1	0	1	2	0
1	1	1	1	4	1
1	1	1	1	4	1
0	0	0	1	1	0
0	0	0	1	1	0
0	0	0	1	1	0
0	0	0	1	1	0
0	1	1	1	3	1
1	1	1	1	4	1
0	1	1	1	3	1
0	1	1	1	3	1
1	1	1	1	4	1
1	1	1	1	4	1
1	1	1	1	4	1
1	1	1	1	4	1
1	1	1	1	4	1
1	1	1	1	4	1
0	0	0	1	1	0
1	1	0	1	3	1
0	0	0	1	1	1
0	0	0	1	1	0



1	1	1	1	4	1
0	0	0	1	1	0
1	1	1	1	4	1
0	0	0	1	1	0
1	1	1	1	4	1
1	1	1	1	4	1
0	0	0	1	1	0
1	1	0	1	3	1
0	0	0	1	1	0
0	0	0	1	1	0
0	0	0	1	1	0
0	0	0	1	1	0
0	0	0	1	1	0
0	1	1	1	3	1
0	0	0	1	1	0
0	0	0	1	1	0
1	1	1	1	4	1
1	1	1	1	4	1
1	1	1	1	4	1
0	0	0	1	1	0
0	0	0	1	1	0
0	0	0	1	1	0
0	0	0	1	1	0
0	0	0	1	1	0
0	0	1	0	1	0
0	0	1	0	1	0
0	0	1	0	1	0
0	0	1	0	1	0

0	0	1	0	1	0
0	0	1	0	1	0
0	1	1	1	3	1
0	1	1	1	3	1
0	1	1	1	3	1
0	0	0	1	1	0
1	0	1	1	3	1
0	0	0	1	1	0
0	1	0	1	2	0
1	1	1	1	4	1
1	1	1	1	4	1
0	1	1	1	3	1
0	1	1	1	3	1
0	1	1	1	3	1
1	1	0	1	3	1
0	0	0	1	1	0
0	0	0	1	1	0
0	0	0	1	1	0
0	0	0	1	1	0
0	0	0	1	1	0
0	0	0	1	1	0
0	0	0	1	1	0
1	1	0	1	3	1
0	1	0	1	2	0
0	1	0	1	2	0
1	1	0	1	3	1
1	1	0	1	3	1
0	0	0	1	1	0

0	0	0	1	1	0
0	0	0	1	1	0
0	0	0	1	1	0
0	1	0	1	2	0
0	0	0	1	1	0
0	0	0	1	1	0
0	0	0	1	1	0
0	0	0	1	1	0
0	0	0	1	1	0
0	0	0	1	1	0
0	0	0	1	1	0
0	1	0	0	1	0
0	1	0	1	2	0
0	1	0	0	1	0
0	0	0	1	1	0
0	1	0	1	2	0
0	1	0	1	2	0
1	1	1	1	4	1
1	1	1	1	4	1
0	1	0	1	2	0
0	1	0	1	2	0
0	0	0	1	1	0
0	1	0	1	2	0