

## DAFTAR PUSTAKA

### **Buku:**

Amiruddin dan H Zainal Asikin. *Pengantar Metode Penelitian Hukum*. Jakarta: Raja Grafindo Persada, 2006.

Marzuki, Peter Mahmud. *Penelitian Hukum*. Jakarta: Kencana Prenada Group, 2007.

Soekanto, Soerjono dan Sri Mahmudji. *Penelitian Hukum Normatif, Suatu Tinjauan Singkat*. Jakarta: Raja Grafindo Persada, 2003.

Suteki dan Galang Taufani. *Metodologi Penelitian Hukum (Filsafat, Teori dan Praktik)*. Depok: PT RajaGrafindo Persada, 2022.

### **Jurnal:**

Aeni, Nurul. *Pandemi covid-19: Dampak kesehatan, ekonomi, & sosial*. Jurnal Litbang: Media Informasi Penelitian, Pengembangan Dan IPTEK 17, no. 1 (Juni, 2021).

Aswindo, Munarni, Margaretha Hanita, dan Arthur Josias Simon. *Kerentanan Dan Ketahanan Pekerja Migran Indonesia Di Malaysia Pada Masa Pandemic Covid-19*. Jurnal Lemhannas RI 9 no.1 (2021).

- Febriansyah, Ferry Irawan. *Keadilan Berdasarkan Pancasila Sebagai Dasar Filosofis dan Ideologis Bangsa*. DiH Jurnal Ilmu Hukum 13, no. 25 (Februari, 2017).
- Fikriansyah, Zulfan, dan Aan Julia. *Faktor Penentu Keputusan Masyarakat Menjadi Pekerja Migran Indonesia*. Jurnal Riset Ilmu Ekonomi Dan Bisnis 3, no. 1 (Juli, 2023).
- Hamdi, Saipul. *Kebijakan Pemerintah Dalam Penanggulangan Dampak Covid-19 di Suralaga, Lombok Timur (Studi Pada Pemulihan Ekonomi Pekerja Migran)*. Jurnal Kebijakan Pembangunan 17, no.1 (Juni 2022).
- Jacobs, Lesley A. *Rights and quarantine during the SARS global health crisis: differentiated legal consciousness in Hong Kong, Shanghai, and Toronto*. Law & Society Review 41 no. 3 (30 Agustus, 2007), <https://doi.org/10.1111/j.1540-5893.2007.00313.x>.
- Lestari, Dewi. *Pengaruh Adaptasi Karir terhadap Kinerja Karyawan melalui Kepuasan Kerja*. Jurnal Ilmu Manajemen 9 no. 4 (2021).
- Liem, Andrian, Yosa Wariyanti, dan Roy H. Wardha. *Studi kuantitatif tentang pengalaman pekerja migran Indonesia perempuan di Makau dan Hong Kong pada awal pandemi COVID-19*. Journal Infest 1, no.1 (2021).
- Noveria, Mita dan Haning Romdiati. *Pandemi Covid-19 dan Dampak Ekonomi pada Pekerja Migran Indonesia dan Keluarganya: Sebuah Kajian Pustaka*. Jurnal Ekonomi & Kebijakan Publik 13, no.1 (30 Juni, 2022).

Rahayu, Nirma Vinny, Ekapti Wahjuni DJ, dan Bambang Triono. *Kebijakan Penyaluran Pekerja Migran Masa Pandemi Covid-19 di Kabupaten Ponorogo*. *Jurnal Kebijakan Pemerintahan* 5, no. 2 (29 Desember, 2022).

Rahmawati, Syifa Nadia dan Fila Kamilah. *Sudah Jatuh Tertimpa Tangga: Malangnya Nasib Pekerja Migran Indonesia (PMI) di Masa Pandemi*. *BALAIRUNG: Jurnal Multidisipliner Mahasiswa Indonesia* 2, no. 2 (2020), <https://doi.org/10.22146/balairung.v2i2.58031>.

Sonhaji, Sonhaji. *Peranan Pemerintah Daerah Dalam Upaya Perlindungan Pra Penempatan Pekerja Migran Indonesia Di Luar Negeri*. *Administrative Law and Governance Journal* 3, no. 1 (Maret, 2020), <https://doi.org/10.14710/alj.v3i1.71-91>.

Sugianto, Fajar, Angelia Wijaya, dan Yossi Niken R. Artini. *Potret Kecukupan Pelindungan Pekerja Migran Indonesia: Urgensi Dan Idealisasinya Dalam Undang-Undang Nomor 18 Tahun 2017*. *Borneo Law Review* 6, no.1 (2022), <https://doi.org/10.35334/bolrev.v6i1.2642>.

Susilo, Wahyu, N. Arista, dan Z. Evi. *Kerentanan Pekerja Migran Indonesia Menghadapi Wabah COVID-19*. *CSIS Commentaries DMRU-024-ID 151* (2020).

Susilo, Wahyu, Yovi Arista dan Zulyani Evi. *Kerentanan Pekerja Migran Indonesia Menghadapi Wabah COVID-19*. *CSIS Commentaries DMRU-024-ID 151* (2020).

Tjitrawati, Aktieva Tri. *Perlindungan Hak Dan Pemenuhan Akses Kesehatan Bagi Tenaga Kerja Indonesia Di Malaysia*. Mimbar Hukum: Universitas Gadjah Mada (2017).

Wahab, A. *The outbreak of COVID-19 in Malaysia: Pushing migrant workers at the margin*. Social Sciences & Humanities Open 2, no.1 (2020), <https://doi.org/10.1016/j.ssaho.2020.100073>.

Wibisono, Wibisono. *Imigrasi dan Resiko Kerja Selama Covid-19: Studi Kasus Pekerja Migran Indonesia Di Taiwan*. Jurnal Ekonomi dan Bisnis 25 No. 1 (Juni, 2021).

Witono, Nugroho Bangun. *Kebijakan Pelindungan Pekerja Migran Indonesia Dalam Pandemi Covid-19*. Indonesian Journal of Peace and Security Studies (IJPSS) 3, no. 1 (Januari-Juni, 2021), <https://doi.org/10.29303/ijpss.v3i1.57>.

Yuanita, Alifa Cikal. *Menelaah Konsep Keadilan Hukum Teori Keadilan John Rawls dalam Pemutusan Hubungan Kerja secara Sepihak terhadap Pekerja Migran Indonesia di Luar Negeri*. Interdisciplinary Journal on Law, Social Sciences and Humanities 3, no. 2 (November, 2022), <https://doi.org/10.19184/idj.v3i2.34553>.

**Artikel:**

Asmara, C. G. *WNI Bergejala COVID-19 Bakal Dikarantina di Tempat Ini*. CNBC Indonesia, 2020, diakses melalui: <https://www.cnbcindonesia.com/news/20200331125329-4-148737/wni-bergejala-COVID-19-bakal-dikarantina-di-4-tempat-ini>, diakses pada 5 Januari 2024.

Bismonte, Camille. *The Disproportionate Effect of COVID-19 On Migrant Workers In Asean*. The Diplomat, Diakses pada 25 Januari 2024, diakses melalui: <https://thediplomat.com/2020/05/the-disproportionate-effect-of-COVID-19-on-migrant-workers-in-asean/>, diakses pada 29 Januari 2024.

Dit. ESI. *Jenis Kegiatan Padat Karya*. 2020, diakses melalui: <http://www.djpk.kemenkeu.go.id/?ufaq=kegiatan-apasaja-yang-dapat-dilaksanakan-dengan-padat-karya-tunai-2%20>, diakses pada 4 Januari 2024.

Farisa, Fitria Chusna dan Krisiandi. *Kemenaker Akan Keluarkan Larangan Penempatan TKI ke China*. Kompas.com, 7 Februari 2020, diakses melalui: <https://nasional.kompas.com/read/2020/02/07/19561541/kemenaker-akankeluarkan-larangan-penempatan-tki-ke-china>, diakses pada 4 Januari 2024.

Fauzia, Mutia dan Sakina Rakhma Diah Setiawan. *Gagal Berangkat, 34.000 Pekerja Migran Diprioritaskan Dapat Kartu Prakerja*. KOMPAS.com, 1 Mei, 2020. Diakses melalui :

<https://money.kompas.com/read/2020/05/01/080900826/gagal-berangkat-34.000-pekerja-migran-diprioritaskan-dapat-kartu-prakerja>, diakses pada 4 Desember 2023.

Fitranita dan Aswatini. *Pekerja Migran Indonesia (PMI) dan Risiko Penularan COVID-19*. <https://kependudukan.lipi.go.id/id/berita/53-mencatatcovid19/892-pekerja-migran-indonesia-pmi-dan-risiko-penularan-COVID-19>, diakses pada 25 Januari 2024.

Halim, Devina dan Diamanty Meiliana. *KBRI Washington Pantau Kesehatan WNI Kelompok Rentan COVID-19 Secara Online*. Kompas.com, 7 April, 2020, diakses melalui: <https://nasional.kompas.com/read/2020/04/07/05511221/kbri-washington-pantau-kesehatan-wni-kelompok-rentan-covid-19-secara-online> , diakses pada 5 Januari.

Hasnugara. *Larangan Mudik TKI dari Hongkong Terlantar di Bandara Soetta, Tak Bisa Pulang Kampung*. iNews.id, 25 April, 2020, diakses melalui: <https://regional.inews.id/berita/larangan-mudik-tki-dari-hong-kong-terlantar-di-bandara-soetta-tak-bisa-pulang-kampung>, diakses pada 25 Januari 2024.

ILO. *COVID-19: Impact on migrant workers and country response in Malaysia*. (8 Mei, 2020), diakses melalui: [https://www.ilo.org/wcmsp5/groups/public/---asia/---ro-bangkok/documents/briefingnote/wcms\\_741512.pdf](https://www.ilo.org/wcmsp5/groups/public/---asia/---ro-bangkok/documents/briefingnote/wcms_741512.pdf), diakses pada 5 Januari 2024.

ILO. *ILO: COVID-19 Causes Devastating Losses in Working hours and Employment.* (April, 2020), diakses melalui: [https://www.ilo.org/global/about-the-ilo/newsroom/news/WCMS\\_740893/lang--en/index.htm](https://www.ilo.org/global/about-the-ilo/newsroom/news/WCMS_740893/lang--en/index.htm), diakses pada 20 November 2023

Kluge, Hans Henri, dkk. *Refugee and Migrant Health in the COVID-19 Response.* The Lancet, (2020), diakses melalui: [https://www.thelancet.com/journals/lancet/article/PIIS0140-6736\(20\)30791-1/fulltext](https://www.thelancet.com/journals/lancet/article/PIIS0140-6736(20)30791-1/fulltext), diakses pada 29 Januari 2024.

KNOMAD. *Remittances in crisis: How to keep them flowing.* (2020), diakses melalui: <https://www.knomad.org/covid-19-remittances-call-to-action/>, diakses pada 25 Januari 2024.

Lima, Lioman. *Virus corona: Lima strategi sukses yang dipakai berbagai negara untuk kendalikan covid-19.* BBC News Indonesia, 21 Maret, 2020, diakses melalui: <https://www.bbc.com/indonesia/majalah-51974072>, diakses pada 11 Februari 2024.

Migrant Care. *Kaleidoskop 2020: Pekerja Migran Indonesia dalam Ancaman Pandemi dan Akrobat Legislasi.* MIGRANTCARE.NET, 18 Desember, 2020, diakses melalui: <https://migrantcare.net/2020/12/pekerja-migran-indonesia-dalam-ancaman-pandemi-dan-akrobat-legislasi/>, diakses pada 4 Januari 2024.

Migrant Care. *Penanganan Pemulangan Pekerja Migran Indonesia dalam Masa Pandemi COVID-19*. MIGRANTCARE.NET, 31 Maret, 2020, diakses melalui: <https://migrantcare.net/2020/03/pemulangan-pekerja-migran-indonesia-dalam-masa-pandemik-covid-19/>, diakses pada 4 Januari 2024.

Migrant Care. *Tata Kelola Baru Migrasi Tenaga Kerja di Era Pandemi*. MIGRANTCARE.NET, 20 Juli, 2020, diakses melalui: <https://migrantcare.net/2020/07/tata-kelola-baru-migrasi-tenaga-kerja-di-era-pandemi/>, diakses pada 4 Januari 2024.

Nugroho, Satrino. *Dari Jutaan TKI, Yang Jadi Peserta BPJS Ketenagakerjaan Tidak Sampai 470 Ribu Orang*. Indonesia's Global Workers (2019), diakses melalui: <https://indonesia-globalworker.com/2019/08/19/dari-jutaan-tki-yang-jadi-peserta-bpjs-ketenagakerjaan-tidak-sampai-470-ribu-orang/>, diakses pada 10 Oktober 2023.

P2P Kemenkes RI. *Protokol Kesehatan Ini Harus Dilalui oleh WNI dan WNA ke Indonesia*. p2p.kemkes.go.id, 15 Mei, 2020, diakses melalui: <https://p2p.kemkes.go.id/protokol-kesehatan-ini-harus-dilalui-oleh-wni-dan-wna-ke-indonesia/>, diakses pada 5 Januari 2024.

Portal Informasi Indonesia. *Narasi Indonesia Dalam Angka Ekonomi: Mendorong TKI Masuk Jalur Formal*. INDONESIA.GO.ID, 30 Juni, 2019, diakses melalui: <https://www.indonesia.go.id/narasi/indonesia-dalam-angka/ekonomi/mendorong-tki-masuk-jalur-formal>, diakses pada 11 Februari 2024.



Prabowo, Dani dan Diamanty Meiliana. *7 Jurus Sakti Pemerintah untuk Jaringan Pengaman Sosial Atasi Dampak Covid-19*. Kompas.com, 8 April, 2020, diakses melalui: <https://nasional.kompas.com/read/2020/04/08/11471681/7-jurus-saktipemerintah-untuk-jaring-pengaman-sosial-atasi-dampak-COVID-19>, diakses pada 4 Januari 2024.

Prasetya, Anggara Wikan dan Mikhael Gewati. *Imbas Virus Corona, Penempatan Pekerja Migran Indonesia ke Luar Negeri Dihentikan Sementara*. Kompas.com, 19 Maret 2020, diakses melalui: <https://money.kompas.com/read/2020/03/19/191131026/imbas-virus-coronapenempatan-pekerja-migran-indonesia-ke-luar-negeri>, diakses pada 4 Januari 2024.

Puput, Mutiara. *RSKI Pulau Galang Siap Tampung Karantina WNI dari LN*. kemenko.go.id, 15 Juni, 2020, diakses melalui: <https://www.kemenkopmk.go.id/rski-pulau-galang-siap-tampung-karantina-wni-dari-ln>, diakses pada 5 Januari 2024.

Purnamasari, Deti Mega dan Kristian Erdianto. *Kementerian PUPR Siapkan Rp 10 Triliun untuk Program Padat Karya Tunai*. Kompas.com, 13 April, 2020, diakses melalui: <https://nasional.kompas.com/read/2020/04/13/17205181/kementerian-pupr-siapkan-rp-10-triliun-untuk-program-padat-karya-tunai>, diakses pada 4 Januari 2024.

Puspaningtyas, Lida. *Pekerja Migran Indonesia Sumbang Devisa Rp 156,6 Triliun per Tahun*. REPUBLIKA.CO.ID, 9 November, 2023, diakses melalui: <https://ekonomi.republika.co.id/berita/s3uww1502/pekerja-migran-indonesia-sumbang-devisa-rp-1566-triliun-pertahun#:~:text=%22PMI%20menjadi%20penyumbang%20devisa%20terbesar,9%2F11%2F2023>, diakses pada 20 November 2023.

Putra, D. A. *Kartu Prakerja Disebut Buang Anggaran, Ini Pembelaan Pemerintah*. Liputan6.com, 27 April, 2020, diakses melalui: <https://www.liputan6.com/bisnis/read/4238765/kartu-prakerja-disebut-buanganggaran-ini-pembelaan-pemerintah>, diakses pada 4 Januari 2024.

Rahman, Handhika. *Banyak TKI Yang telantar di Bandara, Aktivis TKI di Singapura Surati Jokowi, Ini Permintaannya*. TribunCirebon.com, 28 April, 2020, diakses melalui: <https://cirebon.tribunnews.com/2020/04/28/banyak-tki-yang-telantar-di-bandara-aktivis-tki-di-singapura-surati-jokowi-ini-permintaannya>, diakses pada 25 Januari 2024.

Rizaty, Monavia Ayu. *Data Jumlah Penduduk Indonesia (2013-2023)*. DataIndonesia.id, 9 November, 2023, diakses melalui: <https://dataindonesia.id/varia/detail/data-jumlah-penduduk-indonesia-20132023>, diakses pada 20 November 2023.

Rony, Tommy K. *87 Ribu WNI dari Luar Negeri Terdampak Corona COVID-19 Telah Tiba di Indonesia*. liputan6.com, 11 Mei, 2020, diakses melalui: <https://www.liputan6.com/global/read/4251093/87-ribu-wni-dari-luar>

[negeri-terdampak-corona-covid-19-telah-tiba-di-indonesia](#), diakses pada 26 Januari 2024.

Santoso, Bangun. *TKI Pulang Ke Tanah Air Sejak Januari Diprediksi Bertambah*. Suara.Com, 28 Juni, 2020, diakses melalui: <https://www.suara.com/news/2020/06/28/122411/162000-tki-pulang-ke-tanah-air-sejak-januari-diprediksi-bertambah>, diakses pada 11 Februari 2024.

Sari, Haryanti Puspa dan Kristian Erdianto. *Kemenlu Anggarkan Rp. 110 Miliar untuk Penanganan Covid-19*. Kompas.com, 7 April, 2020, diakses melalui: <https://nasional.kompas.com/read/2020/04/07/13171971/kemenlu-anggarkan-rp-110-miliar-untuk-penanganan-COVID-19>, diakses pada 5 Januari 2024.

Satriawan, Yudha. *Pekerja Migran: Dari Stigma, PHK, hingga Tak Terdata Sebagai Penerima Bansos*. VOA Indonesia, 12 Mei, 2020, diakses melalui: <https://www.voaindonesia.com/a/pekerja-migran-dari-stigma-phk-hingga-tak-terdata-sebagai-penerima-bansos/5416247.html>, diakses pada 25 Januari 2024.

Setiawan, Anton. *Januari-April 2020, Industri Pengolahan Naik 7 Persen*. INDONESIA.GO.ID, 29 Maret, 2020, diakses melalui: <https://indonesia.go.id/narasi/indonesia-dalam-angka/ekonomi/januari-april-2020-industri-pengolahan-naik-7-persen>, diakses pada 5 Januari 2024.

S, Rany Anjany dan Yuyu Mulyani. *Gov't to Carry on Repatriation of Citizens Abroad Amid COVID-19 Pandemic*. setkab.go.id, 31 Maret, 2020, diakses melalui: <https://setkab.go.id/en/govt-to-carry-on-repatriation-of-citizens-abroad-amid-COVID-19-pandemic/>, diakses pada 5 Januari 2024.

Susilo, Wahyu. *Rasisme dan Perlakuan Diskriminasi Terhadap Pekerja Migran*, Deutsche Welle, 1 Mei, 2020, diakses melalui: <https://www.dw.com/id/rasisme-dan-perlakuan-diskriminasi-terhadap-pekerja-migran/a-53209101>, diakses pada 25 Januari 2024.

#### **Publikasi Dokumen dan Reportase:**

*Annual remittances data (update as October 2020)*. World Bank, diakses melalui: <https://worldbank.org/en/topic/labormarket/brief/migration-and-remittances>, diakses pada 25 Januari 2024.

Bank Indonesia. *Statistik ekonomi dan keuangan Indonesia (SEKI)*. Bank Indonesia (2020), diakses melalui: <https://www.bi.go.id/id/statistik/seki/terkini/eksternal/Contents/Default.aspx>, diakses pada 25 Januari 2024.

BP2MI. *Data Penempatan dan Peerlindungan PMI Periode Tahun 2021*. (31 Januari, 2022), diakses melalui: <https://bp2mi.go.id/statistik-penempatan>, diakses pada 20 November 2023.

<https://www.who.int/europe/emergencies/situations/covid-19>, diakses pada 23 Januari 2024.

*COVID-19 Map*. (n.d.). Johns Hopkins University & Medicine, Diakses pada 25 Januari 2024, diakses melalui: <https://coronavirus.jhu.edu/map.html>.

Moroz, H., M. Shrestha, dan M. Testaverde. *Potential Responses to the COVID-19 Outbreak in Support of Migrant Workers 10*. Living Paper 10 (19 Juni, 2020): 1–51, diakses melalui: <https://documents1.worldbank.org/curated/en/428451587390154689/pdf/Potential-Responses-to-the-COVID-19-Outbreak-in-Support-of-Migrant-Workers-June-19-2020.pdf>.

prakerja.go.id, 2020, diakses melalui: <https://www.prakerja.go.id/faq>, diakses pada 4 Januari 2024.

Vearey, Jo, Charles Hui dan Kolitha Wickramage. *Migration and health: Current issues, governance and knowledge gaps*. World Migration Report (2020), diakses melalui: [https://publications.iom.int/system/files/pdf/wmr\\_2020\\_en\\_ch\\_7.pdf](https://publications.iom.int/system/files/pdf/wmr_2020_en_ch_7.pdf), diakses pada 25 Januari 2024.

**Peraturan Perundang-undangan:**

Republik Indonesia. *Undang-Undang Dasar Negara Republik Indonesia Tahun 1945*

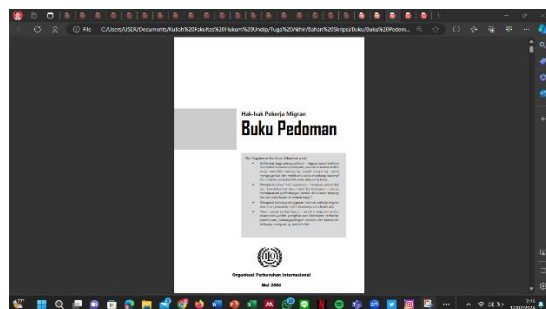
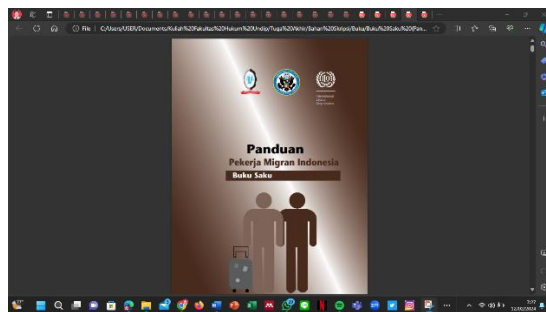
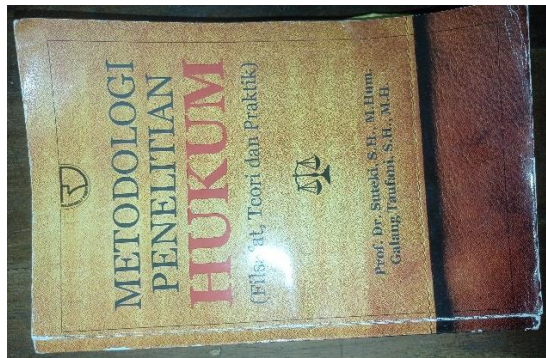
Republik Indonesia. *Undang-Undang Republik Indonesia Nomor 18 Tahun 2017 tentang Perlindungan Pekerja Migran Indonesia*. Jakarta: Menteri Hukum dan Hak Asasi Manusia Republik Indonesia. Lembaran Negara Republik Indonesia Tahun 2017 Nomor 242

Republik Indonesia. *Peraturan Pemerintah Republik Indonesia Nomor 10 Tahun 2020 tentang Tata Cara Penempatan Pekerja Migran Indonesia oleh Badan Perlindungan Pekerja Migran Indonesia*. Jakarta: Menteri Hukum dan Hak Asasi Manusia Republik Indonesia. Lembaran Negara Republik Indonesia Tahun 2020 Nomor 37

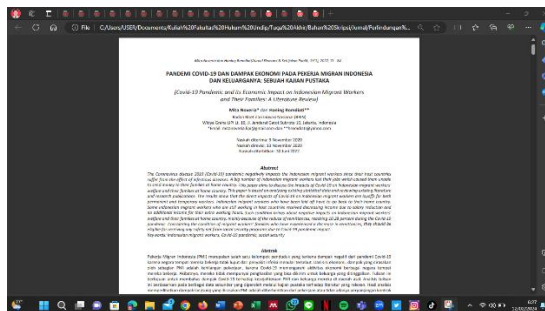
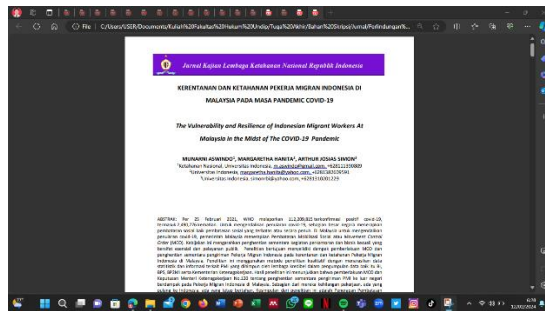
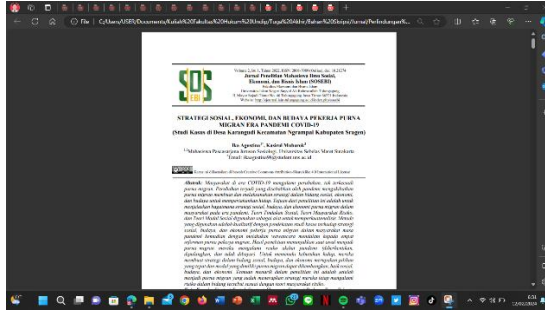
Republik Indonesia. *Peraturan Pemerintah Republik Indonesia Nomor 59 Tahun 2021 tentang Pelaksanaan Perlindungan Pekerja Migran Indonesia*. Jakarta: Menteri Hukum dan Hak Asasi Manusia Republik Indonesia. Lembaran Negara Republik Indonesia Tahun 2021 Nomor 94

## LAMPIRAN

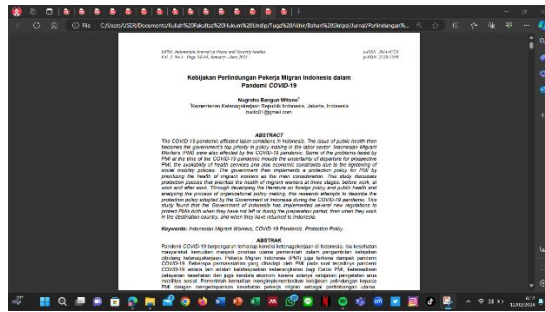
- **Buku**



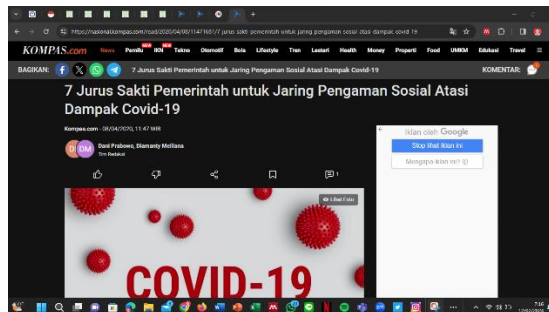
- Jurnal

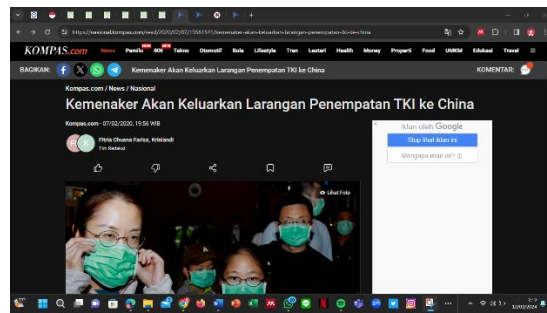
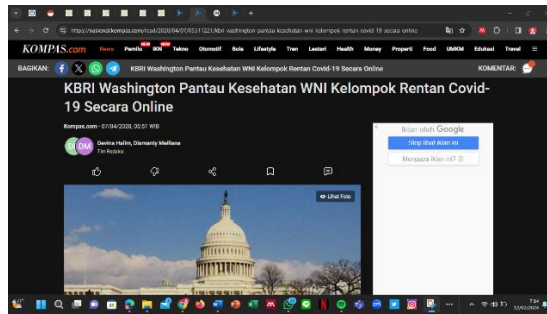






- Artikel





- **Publikasi BP2MI**





- **Publikasi MIGRANT CARE**





