

BAB II

GAMBARAN UMUM

Objek dalam penelitian ini ialah Kantor Dinas Tenaga Kerja dan Provinsi Jawa Tengah, adapun gambaran umum objek penelitian ini ialah sebagai berikut:

2.1. Gambaran Umum Provinsi Jawa Tengah

2.1.1. Kondisi Geografis

Jawa Tengah merupakan salah satu Provinsi di Jawa yang terletak diantara dua provinsi besar, yaitu Provinsi Jawa Barat dan Provinsi Jawa Timur. Secara astronomis wilayah Jawa Tengah terletak diantara $5^{\circ}40'$ dan $8^{\circ}3'$ Lintang Selatan dan $108^{\circ}30'$ dan $111^{\circ}30'$ Bujur Timur. Berdasarkan posisi geografisnya, Jawa Tengah berbatasan dengan Laut Jawa – Sebelah Utara, Provinsi Daerah Istimewa Yogyakarta dan Samudera Hindia – Sebelah Selatan, Provinsi Jawa Barat – Sebelah Barat, Provinsi Jawa Timur – Sebelah Timur. Adapun batas wilayah administrasi Kabupaten/Kota Provinsi Jawa Tengah ialah sebagai berikut ;

Gambar 2.1. Peta Wilayah Administrasi Provinsi Jawa Tengah



Sumber : Pusatdataru Provinsi Jawa Tengah, Tahun 2022

2.1.2. Pemerintahan

Luas wilayah Provinsi Jawa Tengah ialah 3,28 juta hektar (32.544,12 km²) yang terdiri dari 35 Kabupaten/Kota yaitu 29 Kabupaten dan 6 Kotamadya, tercatat ada 573 Kecamatan, 750 Kelurahan dan 7.809 Desa. Kabupaten Cilacap ialah kabupaten terluas di wilayah Jawa Tengah dengan luas wilayah mencapai 2.124,47 km² atau sekitar 6,48% dari luas wilayah Jawa Tengah. Kota Magelang merupakan kota tersempit di wilayah Tengah dengan luas wilayah mencapai 16,06 km² atau sekitar 0,05% dari luas wilayah Jawa Tengah.

Secara administrasi wilayah Jawa Tengah pada tahun 2021 ialah sebagai berikut :

Tabel 2.1. Administrasi Wilayah Jawa Tengah Tahun 2021

Kabupaten/Kota	Luas Wilayah (Km²)	Presentase (%)	Tinggi Wilayah	Desa	Kelurahan	Kecamatan
1	2	3	4	5	6	7
Cilacap	2.124,47	6,48	7,010	269	15	24
Banyumas	1.335,30	4,07	77,160	301	30	27
Purbalingga	677,55	2,07	55,111	224	15	18
Banjarnegara	1.023,73	3,12	292,649	266	12	20
Kebumen	1.211,74	3,69	27,611	449	11	26
Purworejo	1.091,49	3,33	70,145	469	25	16
Wonosobo	981,41	2,99	794,004	236	29	15
Magelang	1.102,93	3,36	248,620	367	5	21
Boyolali	1.008,45	3,07	430,059	261	6	22
Klaten	658,22	2,01	164,599	391	10	26
Sukoharjo	489,12	1,49	99,287	150	17	12
Wonogiri	1.793,67	5,47	138,356	251	43	25
Karanganyar	775,44	2,36	147,327	162	15	17
Sragen	941,54	2,87	89,374	196	12	20
Grobogan	2.013,86	6,14	30,051	273	7	19
Blora	1.804,59	5,50	90,989	271	24	16
Rembang	887,13	2,71	7,083	287	7	14
Pati	1.489,19	4,54	17,447	401	5	21
Kudus	425,15	1,30	31,584	123	9	9
Jepara	1.059,25	3,23	7,856	184	11	16
Demak	900,12	2,74	5,242	243	6	14
Semarang	950,21	2,90	319,099	208	27	19
Temanggung	837,71	2,55	578,760	266	23	20
Kendal	1.118,13	3,41	9,734	266	20	20

1	2	3	4	5	6	7
Batang	788,65	2,40	8,665	239	9	15
Pekalongan	837,00	2,55	54,014	272	13	19
Pemalang	1.118,03	3,41	8,179	211	11	14
Tegal	876,10	2,67	48,338	281	6	18
Brebes	1.902,37	5,80	6,744	292	5	17
Kota Magelang	16,06	0,05	354,169	-	17	3
Kota Surakarta	46,01	0,14	93,216	-	54	5
Kota Salatiga	57,36	0,18	578,073	-	23	4
Kota Semarang	373,78	1,14	12,098	-	177	16
Kota Pekalongan	45,25	0,14	5,188	-	27	4
Kota Tegal	39,68	0,12	7,267	-	27	4
Jawa tengah	32.800,69	100,00	14,327	7,809	753	576

Sumber : Jawa Tengah dalam Angka Tahun 2022

2.1.3. Kependudukan

Jumlah penduduk Jawa Tengah pada tahun 2021 berdasarkan hasil proyeksi penduduk sebanyak 36.742.501 jiwa, yang terdiri dari 18.472.627 jiwa laki-laki dan 18.269.874 jiwa perempuan. Berdasarkan dari hasil distribusi penduduk per Kabupaten/Kota, dapat diketahui bahwa Kabupaten/Kota yang memiliki jumlah penduduk paling banyak di Jawa Tengah ialah Kabupaten Brebes yang mencapai 1.992.685 jiwa, sedangkan Kabupaten/Kota yang memiliki jumlah penduduk paling sedikit di Jawa Tengah ialah kota Magelang dengan jumlah penduduk mencapai 121.610 jiwa.

Berdasarkan uraian diatas, statistik geografis Provinsi Jawa Tengah dapat dilihat pada table dibawah ini:

Tabel 2.2. Geografis Provinsi Jawa Tengah

Uraian	Tahun 2021
Ibukota Provinsi	Jawa Tengah
Batas Wilayah	Utara : Laut Jawa Selatan : Provinsi D.I Yogyakarta dan Samudera Hindia Barat : Provinsi Jawa Barat Timur : Provinsi Jawa Timur
Batas Geografis	5 ⁰ 40' dan 8 ⁰ 30' Lintang Selatan dan 108 ⁰ 30' dan 111 ⁰ 30'' Bujur Timur (Termasuk Pulau Karimunjawa)
Luas Wilayah	32.800,69 Km ²
Jumlah Penduduk	36.742.501 jiwa
Ketinggian	14,327 mdpl

Sumber : Jawa Tengah dalam Angka Tahun 2022

2.2. Profil Disnakertrans Provinsi Jawa Tengah

Dinas Tenaga Kerja dan Transmigrasi Provinsi Jawa Tengah ialah dinas yang bertugas membantu gubernur melaksanakan urusan pemerintahan pada bidang tenaga kerja dan transmigrasi yang menjadi kewenangan daerah dan tugas pembantuan yang dilimpahkan kepada daerah. Dinas tenaga kerja dan transmigrasi Provinsi Jawa Tengah bertanggung jawab kepada gubernur melalui Sekretaris Daerah, hal sesuai dengan amanat yang tertera dalam Peraturan Gubernur Nomor 49 Tahun 2021.

2.2.1. Tugas dan Fungsi Disnakertrans Provinsi Jawa Tengah

1. Tugas Dinas Tenaga Kerja dan Transmigrasi Provinsi Jawa Tengah

Dinas Tenaga Kerja Dan Transmigrasi mempunyai tugas melaksanakan urusan pemerintahan daerah Bidang Tenaga Kerja dan Transmigrasi yang menjadi kewenangan Daerah daerah dan tugas pembantuan yang ditugaskan kepada Daerah.

2. Fungsi Dinas Tenaga Kerja Dan Transmigrasi Provinsi Jawa Tengah

- a Perumusan kebijakan bidang pelatihan kerja dan produktivitas, penempatan tenaga kerja dan transmigrasi, hubungan industrial dan jaminan sosial, dan pengawasan ketenagakerjaan;
- b Pelaksanaan kebijakan di bidang pelatihan kerja dan produktivitas, penempatan tenaga kerja dan transmigrasi, hubungan industrial dan jaminan sosial, dan pengawasan ketenagakerjaan;
- c Pelaksanaan evaluasi dan pelaporan bidang pelatihan kerja dan produktivitas, penempatan tenaga kerja dan transmigrasi, hubungan industrial, jaminan sosial, dan pengawasan ketenagakerjaan;
- d Pelaksanaan dan pembinaan administrasi kepada seluruh unit kerja di lingkungan Dinas; dan
- e Pelaksanaan fungsi kedinasan yang lain diberikan oleh Gubernur, sesuai tugas dan fungsinya.

2.2.2 Struktur Organisasi

Peraturan Gubernur Jawa Tengah Nomor 49 Tahun 2021 tentang Organisasi dan Tata Kerja Dinas Tenaga Kerja dan Provinsi Jawa Tengah merupakan dasar dari susunan Organisasi dan Tugas Pokok, dan Fungsi Dinas Tenaga Kerja dan Transmigrasi Jawa Tengah. Adapun Susunan Organisasi Dinas Tenaga Kerja dan Transmigrasi Provinsi Jawa Tengah terdiri dari :

1. Kepala Dinas

Kepala Dinas bertugas memimpin pelaksanaan tugas dan fungsi dari Dinas Tenaga Kerja dan Transmigrasi Provinsi Jawa Tengah.

2. Sekretariat

Sekretariat bertugas menyiapkan koordinasi pelaksanaan tugas, pembinaan, dan memberi dukungan administrasi kepada seluruh unit organisasi di lingkungan Dinas Tenaga Kerja dan Transmigrasi Provinsi Jawa Tengah.

3. Bidang Pelatihan Kerja dan Produktivitas

Mempunyai tugas menyiapkan perumusan kebijakan, koordinasi dan pelaksanaan kebijakan, evaluasi dan pelaporan di Bidang Pelatihan Kerja dan Produktivitas meliputi pelatihan dan pemagangan, standarisasi dan sertifikasi, serta produktivitas.

4. Bidang Penempatan Tenaga Kerja dan Transmigrasi

Mempunyai tugas menyiapkan perumusan kebijakan, koordinasi dan pelaksanaan kebijakan, evaluasi dan pelaporan di Bidang Penempatan Tenaga Kerja dan Transmigrasi meliputi penempatan tenaga kerja dalam negeri, penempatan pekerja migran Indonesia dan perluasan kesempatan kerja dan transmigrasi.

5. Bidang Hubungan Industrial dan Jaminan Sosial

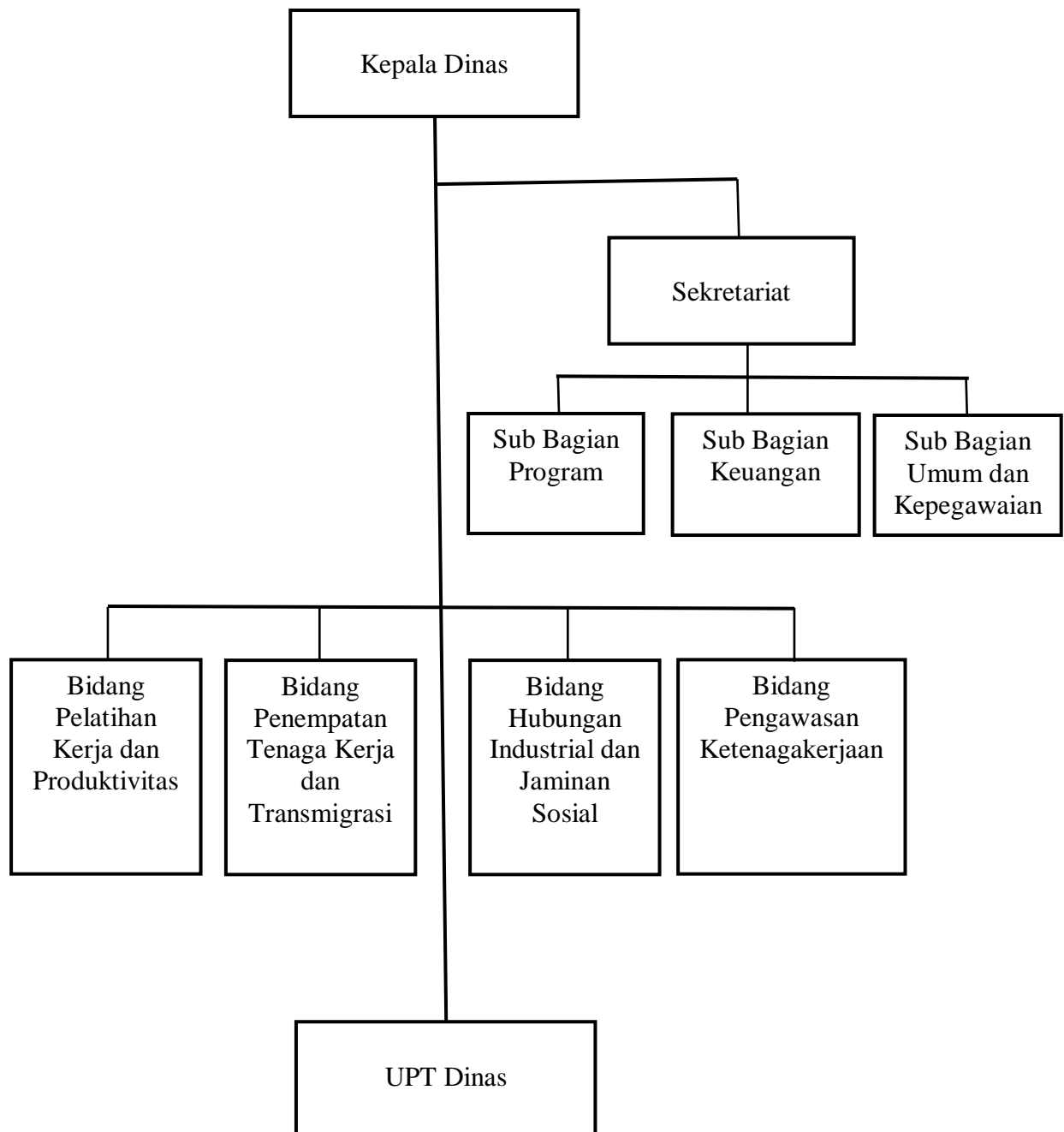
Mempunyai tugas menyiapkan perumusan kebijakan, koordinasi dan pelaksanaan kebijakan, evaluasi dan pelaporan di Bidang Hubungan Industrial dan Jaminan Sosial yang meliputi syarat kerja dan jaminan sosial, kelembagaan dan hubungan industrial, pengupahan dan kesejahteraan tenaga kerja.

6. Bidang Pengawasan Ketenagakerjaan

Mempunyai tugas menyiapkan perumusan kebijakan, koordinasi dan pelaksanaan kebijakan, evaluasi dan pelaporan di Bidang Norma Kerja, Pengawasan Norma Keselamatan dan Kesehatan Kerja dan Penegakan Hukum Ketenagakerjaan.

7. Unit Pelaksana Teknis (UPT) Dinas

Melaksanakan tugas teknis operasional dan tugas teknik penunjang tertentu di lingkungan Dinas Tenaga Kerja dan Transmigrasi Provinsi Jawa Tengah.

Gambar 2.3. Struktur Organisasi Dinas Tenaga Kerja dan Transmigrasi**Provinsi Jawa Tengah**

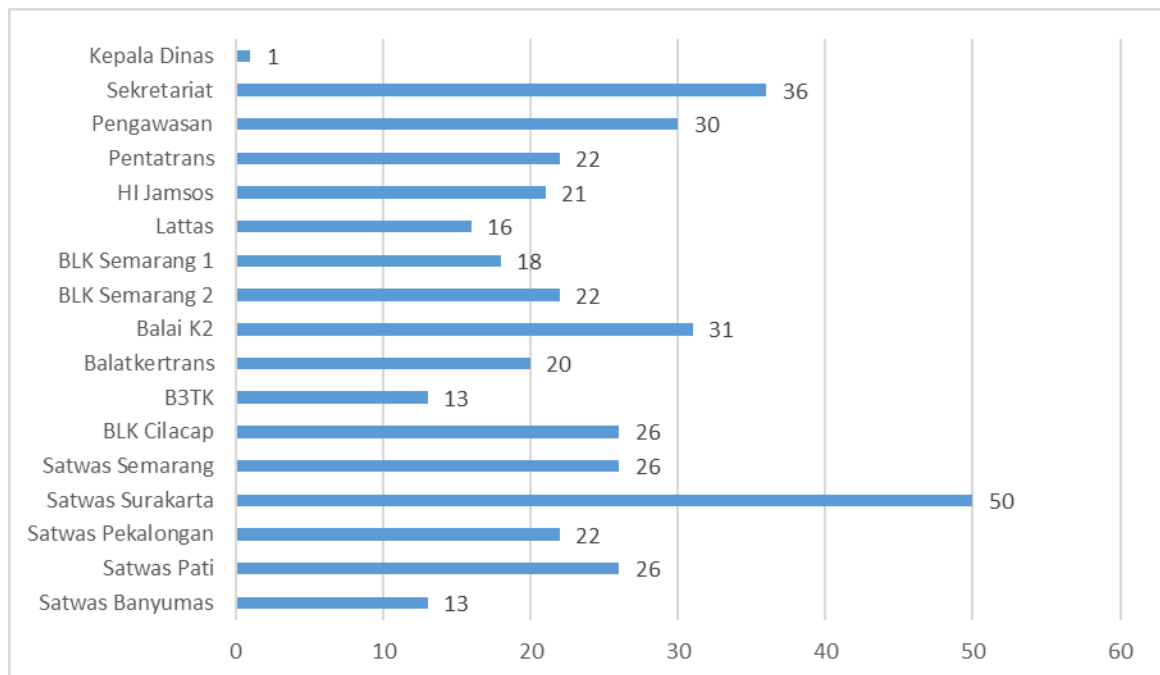
Sumber : Dinas Tenaga Kerja dan Transmigrasi Provinsi Jawa Tengah

2.2.3 Sumber Daya Disnakertrans Provinsi Jawa Tengah

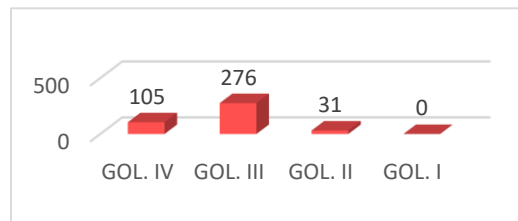
Dalam pelaksanaan tugas pokok dan fungsi, Dinas Tenaga Kerja dan Transmigrasi Provinsi Jawa Tengah didukung personil/pegawai tahun 2021 sejumlah 412 orang yang terbagi dalam 30 orang pejabat struktural, 255 orang pejabat fungsional, 125 orang pelaksana.

Daftar jumlah pegawai berdasarkan unit kerja di lingkungan Dinas Tenaga Kerja dan Transmigrasi adalah sebagai berikut:

Grafik 2.1. Jumlah PNS Berdasarkan Unit Kerja



Sumber : LKJIP Disnakertrans Provinsi Jawa Tengah Tahun 2021

Grafik 2.2. Jumlah PNS Berdasarkan Golongan

Sumber: LKJIP Disnakertrans Provinsi Jawa Tengah Tahun 2021

Berdasarkan jumlah pegawai tersebut terdapat sebanyak 412 orang dengan status tingkat pendidikan yang paling banyak adalah berpendidikan S1 sebanyak 56.80 persen atau sebanyak 234 orang. Kemudian, status tingkat pendidikan S2 sebanyak 22.57 persen atau 93 orang.