

BAB III

METODE PENELITIAN

3.1. Pendekatan Penelitian

Pendekatan penelitian ini menggunakan metode kuantitatif untuk mengkaji kesesuaian desain Langit Biru Guest House dengan masa Covid-19 dengan mengotimalisasi penghawaan alami, penerapan green space dan tata kelola interior. Menjadikan **ASHRAE (American Society of Heating, Refrigerating and Air Contitioning Engineers) “Guidance for Building Operation During the Covid-19 Pandemic” 24 Maret 2020** dan **Peraturan Menteri PUPR No. 29/PRT/M/2006 mengenai Pedoman Persyaratan Teknis Bangunan Gedung (termasuk di dalamnya SNI 03-6572-2001)** sebagai standar acuan dan standar pokok untuk mengukur tingkat optimalnya desain Langit Biru Guest House, Banyumanik, Semarang dan bentuk respon terhadap kondisi Covid-19.

3.2. Persiapan Alat dan Bahan Penunjang Penelitian dan Observasi

3.2.1. Alat

1. Laptop



Gambar 3. 1 Laptop VivoBook Flip 14

Spesifikasi

- Operating system : Windows 11 Home
- Processor : AMD Ryzen 3 4300U Processor 2.7 GHz
- Graphics : AMD Radeon Graphics

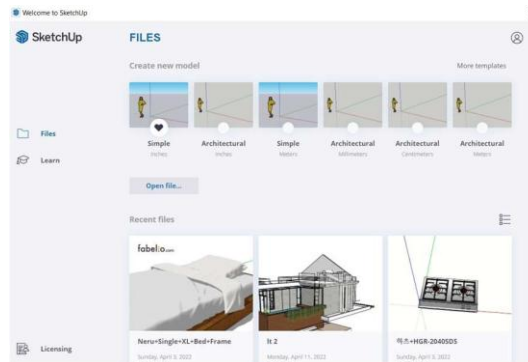
- Display : 14.0-inch
- Memory : 8GB DDR
- Storage : 256 GB 3.0 SSD

2. AutoCAD Desk 2020



Gambar 3. 2 Autocad 2020

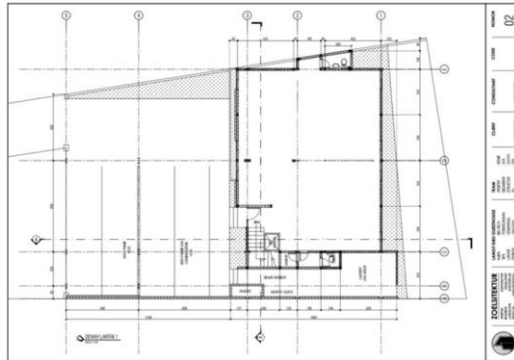
3. Sketchup 2021



Gambar 3. 3 Sketchup 2021

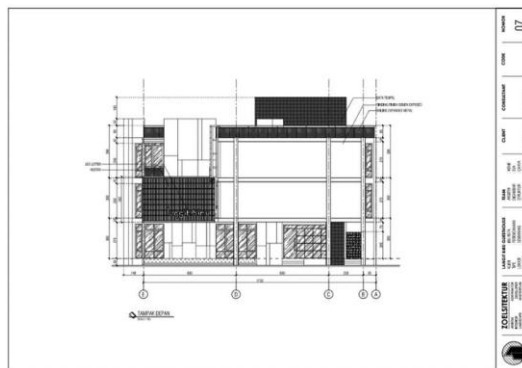
3.2.2. Bahan

1. Denah langit Biru Guest House



Gambar 3. 4 Denah lantai 1 Langit Biru Guest House

2. Tampak Langit Biru Guess House



Gambar 3. 5 Tampak Depan Langit Biru Guest House

3. 3D Langit Biru Guest House



Gambar 3. 6 3D Langit Biru Guest House

4. ASHRAE (American Society of Heating, Refrigerating and Air Conditioning Engineers) “Guidance for Building Operation During the Covid-19 Pandemic” 24 Maret 2020



Guidance for Building Operations During the COVID-19 Pandemic

Gambar 3. 7 Peraturan ASHRAE

5. Peraturan Menteri PUPR No. 29/PRT/M/2006 mengenai Pedoman Persyaratan Teknis Bangunan Gedung



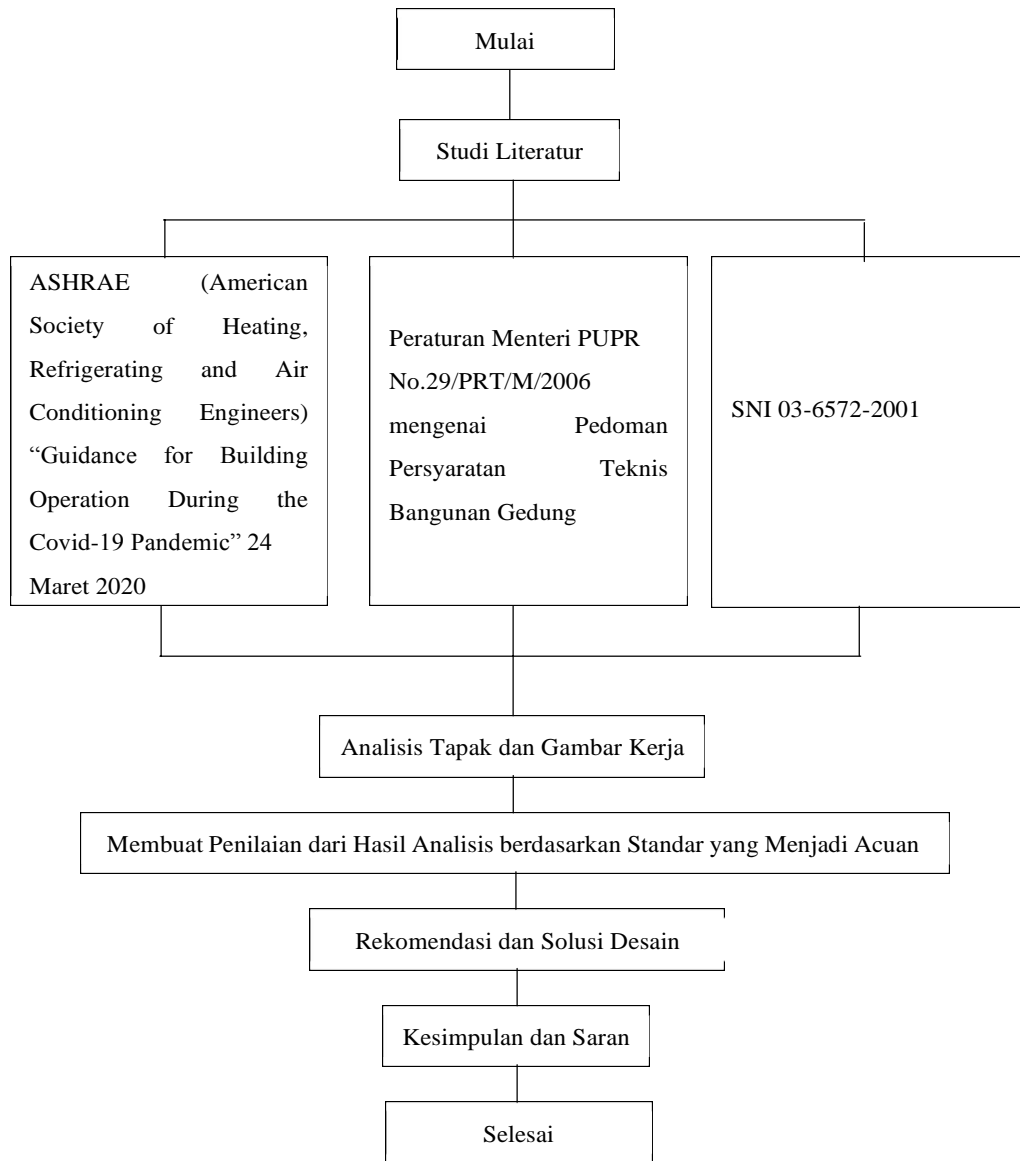
Gambar 3. 8 PUPR No.29/PRT/M/2006

6. SNI 03-6572-2001



Gambar 3. 9 SNI 03-6572-2001

3.3. Kerangka Penelitian



Gambar 3. 10 Kerangka penelitian

3.4. Studi Literatur

Pada tahap ini peneliti melakukan studi literatur menggunakan dua peraturan yang dijadikan dasar dalam penelitian ini, yaitu ASHRAE (American Society of Heating, Refrigerating and Air Contitioning Engineers) “Guidance for Building Operation During the Covid-19 Pandemic” 24 Maret

2020 dan Peraturan Menteri PUPR No. 29/PRT/M/2006 mengenai Pedoman Persyaratan Teknis Bangunan Gedung (termasuk di dalamnya SNI 03-6572-2001).

3.5. Analisis Tapak

Peneliti akan menganalisis dan melakukan survey tapak yang nantinya akan menjadi tempat berdirinya Langit Biru Guest House, Banyumanik, Semarang. Pada tahap ini akan diambil beberapa data yang nantinya dapat menunjang proses penelitian selanjutnya.

3.6. Analisis Gambar Kerja

Tahapan penelitian ini adalah pengumpulan dan analisis 3d dan gambar kerja Langit Biru Gust House, Banyumanik, Semarang. Format yang digunakan adalah .skp dan .dwg

3.7. Membuat Penilaian dari Hasil Analisis Berdasarkan Standar yang Menjadi Acuan

Dari analisis tapak dan juga analisis gambar, kemudian akan ditinjau kembali merujuk pada peraturan yang menjadi studi literatur, yaitu ASHRAE (American Society of Heating, Refrigerating and Air Contitioning Engineers) “Guidance for Building Operation During the Covid-19 Pandemic” 24 Maret 2020 dan Peraturan Menteri PUPR No. 29/PRT/M/2006 mengenai Pedoman Persyaratan Teknis Bangunan Gedung (termasuk di dalamnya SNI 03-6572-2001).

3.8. Rekomendasi dan Solusi Desain

Ketika telah didapatkan hasil analisis,, maka optimalisasi aspek penghawaan alami dapat dilakukan. Pada tahap ini, kekurangan yang telah ditemukan pada tahap analisis akan peneliti cari solusinya sehingga bisa menjadi acuan untuk revisi gambar kerjanya dan juga menjadi acuan pada saat bangunan tersebut masuk dalam tahap konstruksi.