

BAB II

GAMBARAN UMUM PERUSAHAAN

2.1 Sejarah PT Inocycle Technology Group Tbk

PT Inocycle Technology Group Tbk pertama kali dibuat pada tahun 1998 di Tangerang, dengan alamat di Jalan Putra Utama Nomor 11 Pasar Kemis, Tangerang, Provinsi Banten. Pendirian pabrik ini berdasar pada Akta Notaris Nomor 35, tertanggal 17 Juli 2001 oleh Notaris FX Budi Santoso

PT. Inocycle Technology Group Tbk. Secara luas merupakan salah satu perusahaan yang berusaha memenuhi kebutuhan masyarakat. Perusahaan ini merupakan perusahaan yang mengusung konsep *Clean Technology* (berteknologi bersih) di Indonesia yang terfokus ke tata kelola daur ulang PET (*recycle*) dan limbah plastik lain. Pengubahan sampah bermaksud agar bisa menjadikan sumber daya yang bermanfaat untuk bermacam jenis. Modal yang diperoleh perusahaan berasal dari penanaman modal dalam negeri (PMDN) dan penanaman modal asing (PMA) . Tenaga kerja perusahaan tersebut ada warga negara asing maupun warga negara Indonesia. Bahan baku yang dipergunakan untuk produksi ialah pengolahan limbah plastik daur ulang dan akan menciptakan fiber (dacron) yang nantinya akan diolah kembali menjadi produk-produk jadi.

PT Inocycle ialah perusahaan yang berkecimpung di sektor tekstil nonwoven. Perusahaan ini mempunyai peluang yang cukup baik, terlihat melalui pesanan yang mereka terima dari perusahaan lainnya, termasuk perusahaan swasta macam PT. Toyota, OLYMPIC, KING KOIL, dll. Cabang inocycle tersebar ke seluruh penjuru Indonesia dengan total 5 cabang besar dan banyak cabang kecil lainnya

demikian memenuhi distribusi yang lebih luas dan menjangkau seluruh pasar Indonesia. Salahsatunya adalah PT Inocycle Technology Group Kabupaten Semarang

PT Inocycle Technology Group berdiri pada tahun 1999 di kota Semarang dengan awalnya menyewa ruko di Kawasan industri candi dengan tugas mendistribusikan barang hasil produksi cabang pusat, seiring berkembangnya perusahaan, PT Inocycle Technology Group cabang kota Semarang membeli tanah di Kabupaten Semarang pada tahun 2013 dan membangun produksi sendiri dan mempunyai wewenang untuk mengatur perusahaan di seluruh Jawa Tengah. PT Inocycle Technology Group Kabupaten Semarang ialah satu dari beberapa cabang yang terfokus ke jasa *quilting*, produksi barang setengah jadi dan penjualan perlengkapan tidur. Barang setengah jadi yang di produksi oleh PT Inocycle Technology group ialah *carded fiber*, *padding* dan *high density padding* (HDP).

2.2 Visi dan Misi Perusahaan

Sebuah organisasi bisnis atau perusahaan tentunya memiliki tujuan yang akan dicapai agar dapat terus eksis di dunia bisnis. Dalam mencapai tujuan, perusahaan harus memiliki arah yang jelas dengan menerapkan visi dan misi perusahaan sehingga perusahaan akan memiliki keberlanjutan dalam usahanya. Sebagai organisasi bisnis, dalam rangka mencapai tujuan perusahaan sudah pasti PT Inocycle Technology Group Tbk tentu menerapkan visi dan misi. Visi yang diterapkan PT Inocycle Technology Group Tbk yaitu:

“Menjadi Perusahaan Recycled Fiber Berkelanjutan Ramah Lingkungan Terbesar yang menghasilkan produk berkualitas kelas dunia”

Visi akan terwujud dengan berbagai misi yang dilaksanakan oleh suatu perusahaan. PT Inocycle Technology Group Tbk memiliki misi sebagai berikut:

- 1) Melakukan produksi *eco polyester fiber* kelas dunia dengan tenaga professional industri
- 2) Memperluas bisnis melalui *Plastic Pay* di semua wilayah Indonesia secara kontinu.
- 3) Terlibat dalam meminimalkan polusi limbah nasional dan berupaya merancang lingkungan hidup yang layak.
- 4) Membangun jaringan produksi maupun penjualan dengan cakupan nasional, meliputi seluruh kota besar di Indonesia terkait bisnis *recycled fiber*.

2.3 Logo Perusahaan

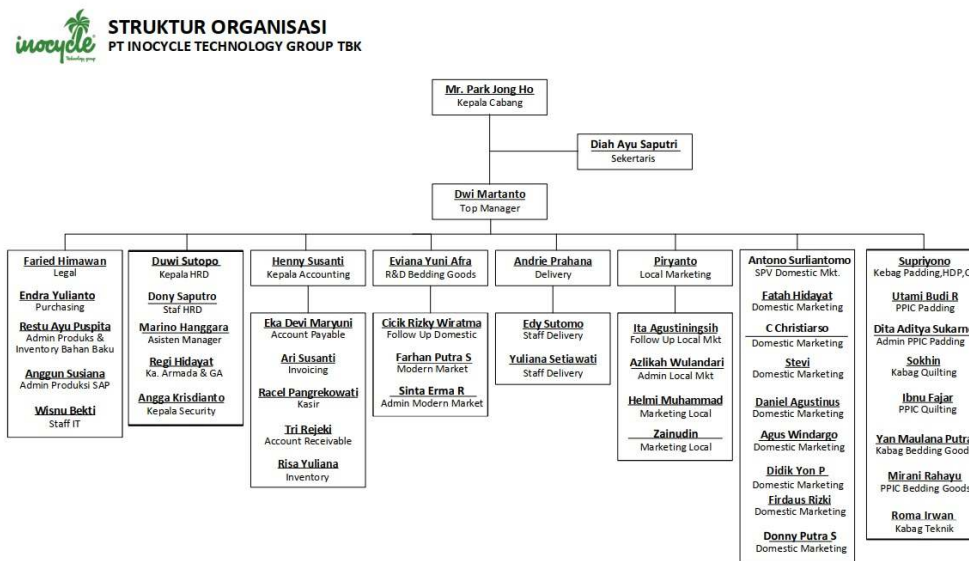
Salah satu identitas yang dimiliki sebuah organisasi bisnis yaitu logo perusahaan. Logo tersebut digunakan untuk menggambarkan isi hati perusahaan. Selain hal itu, logo dalam suatu perusahaan atau organisasi bisnis memiliki fungsi sebagai pembeda dengan organisasi bisnis yang lain. Berikut merupakan logo dari PT. Inocycle Technology Group:



Gambar 2. 1 Logo PT Inocycle Technology Group

2.4 Struktur Organisasi

Struktur organisasi tentunya terdapat dalam setiap perusahaan yang dibentuk menurut tugas dan fungsi masing-masing jabatan yang disesuaikan berdasarkan arahan yang diberikan agar dapat mencapai tujuan perusahaan. Selain itu, dibentuknya struktur organisasi dapat memisahkan tanggung jawab dan wewenang masing-masing anggota. Berikut merupakan struktur organisasi yang terdapat di PT. Inocycle Technology Group Tbk Kabupaten Semarang:



Gambar 2. 2 Struktur Organisasi PT Inocycle Technology Group Tbk Kab. Semarang

Struktur organisasi dalam setiap bagian tentu memiliki tugas, pertanggungjawaban, serta kewenangan yang berbeda. Setiap bagian pada struktur organisasi pun mengimplementasikan hal yang sama. Berikut merupakan deskripsi pekerjaan setiap bagian yang terdapat pada struktur organisasi PT Inocycle Technology Group Tbk Kabupaten Semarang:

1. Kepala Cabang

Kepala cabang adalah pemegang kekuasaan tertinggi di perusahaan yang bertanggung jawab atas semua kegiatan perusahaan di PT Inocycle Technology Group Tbk Kabupaten Semarang

2. Sekretaris

Sekretaris ialah pihak profesional di bidang administrasi yang berperan penting bagi bisnis dan lingkungan organisasi lain. Sekretaris bertugas menentukan tugas kantor, mengimplementasikan tata cara, dan menjalankan tugas administrasi tambahan sesuai arahan atasan.

3. Top Manager

Top management bertugas melakukan perencanaan aktivitas dan strategi perusahaan secara umum, serta mengarahkan organisasi dan perusahaan, seperti membuat perencanaan, memaksimalkan semua asset dan membangun budaya kerja yang baik.

4. Inventory

Inventory bertugas untuk mempersiapkan barang dan memproses permintaan dengan teliti dan benar sesuai request dari team, menerima dan memeriksa barang retur, barang yang ada dan pembelian barang baru, dan melengkapi data yang dibutuhkan untuk pengiriman

5. *Human Resource Development* (HRD)

HRD bertugas guna mengelola segala sesuatu terkait aset sumber daya manusia yang dimiliki perusahaan, seperti proses rekrutneb, pengembangan, evaluasi, konsultasi, hingga PHK

6. R&D *Bedding Goods*

R&D sebagai bagian yang bertugas untuk meriset atau mengembangkan hal baru / yang sudah ada untuk disempurnakan mengenai produk *Bedding Goods*/ Perlengkapan Tidur

7. Delivery

Divisi delivery bertanggung jawab dalam mengirimkan barang/produk yang akan disalurkan ke konsumen

8. Local Marketing

Local marketing adalah bagian yang memiliki tugas untuk memasarkan dan menjual produk yang sesuai dengan standar internasional kepada perusahaan garment yang nantinya akan di olah kembali dan diekspor oleh perusahaan tersebut.

9. Domestic Marketing

Domestic marketing adalah bagian yang memiliki tugas untuk memasarkan dan menjual produk perusahaan yang berkaitan dengan produk yang diperlukan oleh konsumen dalam negeri.

10. Produksi

Divisi produksi adalah bagian yang memiliki tugas untuk memproduksi barang/produk yang akan dijual nantinya

2.5 Ketenagakerjaan

Sumber Daya Manusia (SDM) sebagai elemen yang tidak mungkin dipisahkan pada suatu organisasi bisnis karena merupakan aset penting supaya rencana perusahaan bisa diperoleh. Sebutan sumber daya manusia dalam sebuah

perusahaan biasanya dikenal tenaga kerja atau karyawan. Terlampir tabel data jumlah tenaga kerja di tiap bagian di PT. Inocycle Technology Group Tbk Kabupaten Semarang:

Tabel 2. 1 Jumlah Karyawan produksi PT Inocycle Technology Group Kab. Semarang

Bagian	Jumlah Karyawan
<i>High Density Padding (HDP)</i>	15 Orang
<i>Padding</i>	28 Orang
<i>Quilting</i>	42 Orang
<i>Bedding Goods</i>	27 Orang
<i>Carded Fiber</i>	13 Orang
Total	141 Orang

Sumber: HRD PT Inocycle Technology Group Tbk Kabupaten Semarang

Karyawan divisi produksi PT Inocycle Technology Group Tbk Kabupaten Semarang dalam memproduksi produk dibagi menjadi tiga *shift* waktu kerja yang terbagi menjadi *shift* pagi, sore, dan malam. Masing-masing *shift* yang dilaksanakan karyawan yaitu 8 jam kerja. Pembagian *shift* teruraikan, seperti:

- a. Pagi : 07.00 hingga 15.00 WIB
- b. Sore : 15.00 hingga 23.00 WIB
- c. Malam : 23.00 hingga 07.00 WIB

2.6 Lokasi

PT Inocycle Technology Group Tbk Kabupaten Semarang terletak di Banaran, Butuh, Kec. Tengaran, Kabupaten Semarang, Jawa Tengah 50755. Pemilihan

lokasi di kabupaten semarang bagian bawah sangatlah strategis karena terletak tepat di tengah provinsi jawa tengah membuat perusahaan dapat dengan mudah mendistribusikan dan meraih pasar yang lebih luas tanpa memikirkan biaya ekstra untuk transportasi. Letak lokasi PT Inocycle Technology Group Tbk juga dapat diakses melalui aplikasi *Google Maps*.



Gambar 2. 3 Peta Lokasi PT Inocycle Technology Group Tbk Kabupaten Semarang

2.7 Produk

Produk yang diproduksi oleh PT Inocycle Technology Group Tbk Kabupaten Semarang terdiri atas produk barang jadi dan barang setengah jadi. Produk yang di produksi adalah sebagai berikut:

a. Padding

Padding adalah *Fiber/ Dacron* diproses menggunakan campuran campuran sehingga berbentuk lembaran dan dipacking menjadi roll. Produk *Padding* ini nantinya akan diproses produksi Kembali oleh konsumen menjadi barang jadi menjadi selimut, furniture, jaket, sepatu, dsb



Gambar 2. 4 Produk Padding

b. *Hard Density Padding* (HDP)

HDP ialah *fiber*/dacron diproses menggunakan campuran campuran sehingga berbentuk tebal dan lentur. Produk HDP ini terkadang digabungkan dengan foam oleh konsumen menjadi produk jadi. HDP dipergunakan oleh PT Inocycle Technology Group Tbk Kab. Semarang menjadi kasur tidur maupun kasur lipat.



Gambar 2. 5 Produk HDP

c. *Carded Fiber*

Carded Fiber adalah *fiber*/ dacron yang melalui proses produksi yaitu mesin *carding* yang bekerja berupa garukan sehingga *fiber*/dacron dapat mengembang dan menjadi produk yang biasanya digunakan menjadi isi pada bantal, guling, boneka, dsb



Gambar 2. 6 Produk Carded Fiber

d. *Quilting*

Quilting adalah produk yang dilakukan melalui proses penggabungan kain dan padding yang dijahit dengan pola yang bervariasi sesuai permintaan konsumen. Selain itu juga PT Inocycle Technology Group Tbk Kab. Semarang membuka jasa *quilting* bagi konsumen yang sudah memiliki kain.



Gambar 2. 7 Produk Quilting

e. *Bedding Goods*/Perlengkapan Tidur

Bedding goods adalah produk jadi yang dijual oleh PT Inocycle Technology Group Tbk Kabupaten Semarang berupa perlengkapan tidur untuk masyarakat sekitar membeli dan memakai produk tersebut untuk kebutuhan papan sehari-hari. Berikut salah satu katalog *Bedding Goods* yang dijual oleh PT Inocycle Technology Group Tbk Kabupaten Semarang

No	Umur	Frekuensi	Persentase
4	> 45 Tahun	2	1,92%
Jumlah		104 orang	100%

Sumber: Data primer yang terolah, 2022

Sesuai tabel tersebut, mayoritas tenaga kerja produksi PT Inocycle Technology Group Kabupaten Semarang berkategori 20 - 25 tahun sejumlah 34 dengan presentase 32,69% dan 26 – 30 tahun sejumlah 36 responden dengan presentase 34,61%. Sedangkan kategori usia responden dengan jumlah yang paling sedikit yaitu usia > 45 tahun dengan jumlah 2 responden atau memiliki presentase sebesar 1,92 %

2.8.2 Identitas Responden Berdasarkan Jenis Kelamin

Data jenis kelamin responden bertujuan untuk melihat perbandingan jumlah responden laki laki dan perempuan yang mengisi kuesioner penelitian. Peneliti sudah menyajikan tabel tabel responden berdasarkan jenis kelamin yang terdapat di divisi produksi PT Inocycle Technology Group Kab. Semarang:

Tabel 2. 3 Jenis Kelamin Responden

No	Jenis Kelamin	Frekuensi	Persentase
1	Laki - Laki	66	63,46%
2	Perempuan	38	36,53%
Jumlah		104 orang	100%

Sumber: Data Primer yang terolah, 2022

Berlandaskan data di atas, jenis kelamin responden divisi produksi PT Inocycle Technology Group Tbk Kab Semarang terdiri atas responden laki-laki sejumlah 66 responden atau berpersentase 63,46%. Lalu, sisanya, yaitu perempuan berpersentase 36,53% atau sejumlah 38 responden.

2.8.3 Identitas Responden Berdasarkan Pendidikan Terakhir

Tingkat Pendidikan seseorang menentukan sikap dan cara berpikir individu sebab kian tingginya Pendidikan, berarti kian luas pengetahuan mereka. Karakteristik responden berkaitan dengan tingkat pendidikan diuraikan seperti :

Tabel 2. 4 Pendidikan Terakhir Responden

No	Pendidikan Terakhir	Frekuensi	Persentase
1	SD	0	0%
2	SMP	15	14,42%
3	SMA/SMK	87	83,65%
4	Diploma	1	0,96%
5	Strata-1	1	0,96%
6.	Lain-Lain	0	0%
Jumlah		104 orang	100%

Sumber : Data primer yang terolah, 2022

Sesuai tabel itu, 83,65% responden atau 87 orang berlatar belakang pendidikan terakhir SMA/ SMK, lalu sebesar 14,42% atau 15 orang menempuh pendidikan SMP, lalu sisanya pendidikan diploma dan strata-1 sejumlah masing-masing 1 orang.

2.8.4 Identitas Responden Berdasarkan Lama Bekerja

Lama bekerjanya seorang pegawai akan mempengaruhi pengalaman dalam menjalani produksi di perusahaan. Pengalaman tersebut dapat berpengaruh dalam proses produksi perusahaan. Berikut tabel menyajikan lama bekerjanya tiap karyawan di PT Inocycle Technology Group Tbk Kab. Semarang

Tabel 2. 5 Lama Bekerja Karyawan

No	Lama Bekerja	Frekuensi	Persentase
1	< 1 tahun	23	22,12%
2	1-3 tahun	19	18,27%
3	3-6 tahun	24	23,08%
4	6-10 tahun	32	30,77%
5	>10 tahun	6	5,77%
Jumlah		104 orang	100%

Sumber : Data primer yang terolah, 2022

Sesuai tabel tersebut dapat disimpulkan bahwa responden yang berusia 6-10 tahun sejumlah 32 orang (30,77%), lalu 24 orang yang bekerja selama 3-6 tahun atau 23,08% dan 23 orang (22,12%) baru bekerja selama kurang dari satu tahun. 19 orang (18,27%) sudah bekerja selama 1-3 tahun. Lalu, informan paling sedikit ialah bekerja di atas 10 tahun sejumlah 6 orang (5,77 persen) dari 104 orang responden

2.8.5 Identitas Responden Berdasarkan Status Dalam Keluarga

Kajian yang terlaksana terhadap karyawan produksi PT Inocycle Technology Group Tbk Kab Semarang juga didasari dengan status dalam keluarga yang dimiliki oleh responden. Kriteria informan berdasar dalam keluarga tertera di tabel berikut:

Tabel 2. 6 Status dalam keluarga Responden

No	Status Keluarga	Frekuensi	Persentase
1	Istri	35	33,65%
2	Suami	33	31,73%
3	Anak	36	34,62%
Jumlah		104 orang	100%

Sumber : Data primer yang terolah, 2022

Sesuai pemaparan tersebut, responden yang berstatus istri sejumlah 33,65% (35 orang), berstatus sebagai anak sejumlah 34,62% (36 orang), diikuti karyawan yang berstatus sebagai suami sejumlah 31,73% (33 orang).

2.8.6 Identitas Responden Berdasarkan Jumlah Tanggungan

Semua orang tentunya memiliki jumlah tanggungan yang harus dipikul pada setiap hidupnya, bahkan hidupnya sendiri. Berikut merupakan tabel jumlah tanggungan karyawan produksi PT Inocycle Tachnology Group Kab. Semarang:

Tabel 2. 7 Jumlah Tanggungan karyawan produksi

No	Status Keluarga	Frekuensi	Persentase
1	1 orang	43	41,35%
2	2-3orang	51	49,04%
3	4-5 orang	8	7,69%
4	>5 orang	2	1,92%
Jumlah		104 orang	100%

Sumber: Data primer yang terolah, 2022

Sesuai tabel di atas, memberi simpulan bila pegawai yang mempunyai tanggungan 2-3 orang paling banyak sejumlah 49,04% (51 orang), lalu diikuti tanggungan 1 orang sejumlah 43 orang (41,35%) dan tanggungan sejumlah 4-5 orang sejumlah

8 orang (7,69%). Lalu yang memilih pilihan paling sedikit adalah responden yang memiliki tanggungan paling banyak sejumlah >5 orang terdapat 2 orang atau 1,92%

2.8.7 Identitas Responden Berdasarkan Bagian Pekerjaan

Divisi produksi PT Inocycle Technology Group memiliki 5 bagian dalam menjalankan produknya masing masing. Terlampir tabel kategori bagian pekerjaan pada jumlah responden:

Tabel 2. 8 Bagian Pekerjaan Karyawan Produksi

No	Lama Bekerja	Frekuensi	Persentase
1	<i>Hard Density Padding</i>	11	10,58%
2	<i>Padding</i>	25	24,04%
3	<i>Carded Fiber</i>	7	6,73%
4	<i>Quilting</i>	38	35,54%
5	<i>Bedding Goods</i>	23	22,12%
Jumlah		104 orang	100%

Sumber: Data primer yang terolah, 2022

Sesuai pemaparan di atas, memberi simpulan bila pegawai paling banyak berada bagian quilting adalah sebanyak 38 orang (36,54%), lalu diikuti pegawai *padding* sejumlah 25 orang (24,04%). Pegawai yang bekerja di bagian *bedding goods* atau perlengkapan tidur sejumlah 23 orang (22,12%), lalu yang sedikit respondennya ialah karyawan bagian *hard density padding* (HDP) sejumlah 11 orang (10,58) dan *carded fiber* sejumlah 7 orang (6,73%).