

## **BAB II**

### **GAMBARAN UMUM**

#### **2.1 Kota Purwokerto-Purbalingga**

##### 2.1.1 Kota Purwokerto

Kota Purwokerto menjadi kota yang ada di wilayah Kabupaten Banyumas. Wilayah Kabupaten Banyumas secara geografis berada di 108°39'17" Bujur Timur (BT) - 109°27'15" Bujur Timur (BT) dan diantara 7°15'05" Lintang Selatan (LS) - 7°37'10" Lintang Selatan (LS). Adapun batasan-batasan administrative Kabupaten Banyumas, yaitu:

- Utara : Kabupaten Pemalang dan Kabupaten Tegal
- Selatan : Kabupaten Cilacap
- Timur : Kabupaten Purbalingga, Kabupaten Banjarnegara, dan Kabupaten Kebumen
- Barat : Kabupaten Cilacap dan Kabupaten Brebes

Luas wilayah Kabupaten Banyumas adalah 132.759,56 Ha yang terdiri dari 27 kecamatan, 301 desa dan 30 kelurahan. Pada kota wilayah Purwokerto sendiri memiliki ciri khas yaitu banyak ditemukan obyek wisata air atau curug, antara lain Curug Gedhe, Curug Gomblang, Curug Ceheng, Curug Nangga, Curug Telu, dan masih banyak lagi. Selain itu, terdapat obyek wisata yang terkenal di wilayah

Purwokerto yaitu Obyek Wisata Baturaden. Berikut peta wilayah Kabupaten Banyumas :



Gambar 2. 1 Peta Wilayah Kabupaten Banyumas

Sumber : *ittelkom.pwt.ac.id*

### 2.1.2 Kabupaten Purbalingga

Kabupaten Purbalingga merupakan salah satu kabupaten yang ada di Jawa Tengah. Ibukotanya adalah Kota Purbalingga, yang berada pada posisi  $101. ^{\circ}11' - 10935' BT$  (Bujur Timur), dan  $7^{\circ}10' - 7^{\circ}29' LS$  (Lintang Selatan). Adapun batas administrative Purbalingga, yaitu :

- Utara : Kabupaten Pemalang
- Selatan : Kabupaten Banyumas dan Kabupaten Banjarnegara
- Timur : Kabupaten Banjarnegara
- Barat : Kabupaten Banyumas

Wilayah Kabupaten Purbalingga memiliki luas wilayah yaitu 77.764 Ha yang terdiri dari 18 kecamatan. Kabupaten Purbalingga memiliki beberapa ciri khas yang membedakan dengan wilayah lainnya yaitu adanya industry rambut palsu (wig), bulu mata palsu (*eye lash*), industry Knalpot Braling, pariwisata Goa Lawa, Owabong (Kolam Renang), dan Makanan Mendoan. Adapun peta Kabupaten Purbalingga, yaitu :



Gambar 2. 2 Peta Wilayah Kabupaten Purbalingga

Sumber : [purbalinggakab.go.id](http://purbalinggakab.go.id)

## 2.2 Bus Rapid Transit (BRT) Trans Jateng Purwokerto-Purbalingga

*Bus Rapid Transit* atau lebih dikenal dengan BRT merupakan transportasi umum yang awal kemunculannya pada tahun 2001 berada di DKI Jakarta. Hadirnya BRT ini akibat dari adanya kemacetan di jalanan yang disebabkan

karena semakin bertambahnya jumlah kendaraan milik pribadi. Saat ini tidak hanya wilayah DKI Jakarta saja yang memiliki BRT, akan tetapi wilayah Indonesia lainnya saat ini sudah mulai mengoperasikan layanan transportasi BRT, seperti Yogyakarta, Semarang, Purworejo, Magelang.

Begitu juga di wilayah Purwokerto-Purbalingga, yang sudah mengoperasikan BRT sejak sekitar bulan Agustus 2018. BRT tersebut diberi nama BRT Trans Jateng Koridor I Purwokerto-Purbalingga. Adapun rute atau jalur BRT Trans Jateng Purwokerto-Purbalingga sepanjang 26,7 km. Mulai dari Terminal Bulu Piitu Puwokerto - Jl. Sultan Agung – Jl. Menteri Supano – Jl. Jendral Soediman Sokaraja – Jl. Letjend Suprpto – Jl. Klahang Sokaraja – Jl. Jompo Kulon – Jl. Meyjendd Sungkono – Jl. Achmad Yani – Jl. Komisaris Noto Sumarsono – Jl. Lettkol Isdiman - Jl. Letjen S. Parman - Jl. Raya Bojong – Jl. Raya Purbalingga Banjarnegara – kemudian berakhir di Terminal Bukateja. Berikut denah rute Koridor I BRT Trans Jateng Purwokerto-Purbalingga :



Gambar 2. 3 Denah Rute Koridor I BRT Trans Jateng Purwokerto-Purbalingga

Sumber : Data Primer BRT Trans Jateng Purwokerto-Purbalingga 2021

Seiring berjalannya BRT Trans Jateng Purwokerto-Purbalingga ini, terdapat kantor layanan yang beralamat di Pesuruhan, Berkoh, Kec. Purwokerto Selatan Kabupaten Banyumas, Jawa Tengah. Tepatnya di daerah Universitas Muhammadiyah Purokerto I dan dekat dengan Rumah Sakit Margono Purwokerto. Selain itu, terdapat juga kantor teknisi atau operator yang berada di Kabupaten Purbalingga. Pada kantor operator ini, digunakan juga sebagai tempat transit BRT ketika malam hari. BRT Trans Jateng Puwokerto-Purbalingga ini menjadi salah satu pelayanan dalam bidang transportasi yang mana menyediakan juga media pengaduan untuk mendengarkan saran dan masukan dari masyarakat, seperti :

- Instagram : @brttransjateng
- Twitter : @BrTTransJateng
- Facebook : BRT Trans Jateng
- Whatsapp : 08112820123



Gambar 2. 4 Info Pengaduan BRT Trans Jateng Purwokerto-Purbalingga

Sumber : Data Primer BRT Trans Jateng Purwokerto-Purbalingga 2021



Gambar 2. 5 Info Pengaduan BRT Trans Jateng Purwokerto-Purbalingga

Sumber : Data Primer BRT Trans Jateng Purwokerto-Purbalingga 2021

Adapun beberapa dokumentasi dari BRT Trans Jateng Purwokerto-Purbalingga sebagai berikut :





Gambar 2. 6 Halte Terminal Bukateja BRT Trans Jateng Purwokerto-Purbalingga

Sumber : Data Primer BRT Trans Jateng Purwokerto-Purbalingga 2021



Gambar 2. 7 Halte BRT Trans Jateng Purwokerto-Purbalingga

Sumber : Data Primer BRT Trans Jateng Purwokerto-Purbalingga 2021



Gambar 2. 8 Halte BRT Trans Jateng Purwokerto-Purbalingga

Sumber : Data Primer BRT Trans Jateng Purwokerto-Purbalingga 2021



Gambar 2. 9 Armada BRT Trans Jateng Purwokerto-Purbalingga

Sumber : Data Primer BRT Trans Jateng Purwokerto-Purbalingga 2021





Gambar 2. 10 Armada BRT Trans Jateng Purwokerto-Purbalingga

Sumber : Data Primer BRT Trans Jateng Purwokerto-Purbalingga 2021



Gambar 2. 11 Armada BRT Trans Jateng Purwokerto-Purbalingga

Sumber : Data Primer BRT Trans Jateng Purwokerto-Purbalingga 2021



Gambar 2. 12 Pembayaran Tiket BRT Trans Jateng Purwokerto-Purbalingga

Sumber : Data Primer BRT Trans Jateng Purwokerto-Purbalingga 2021

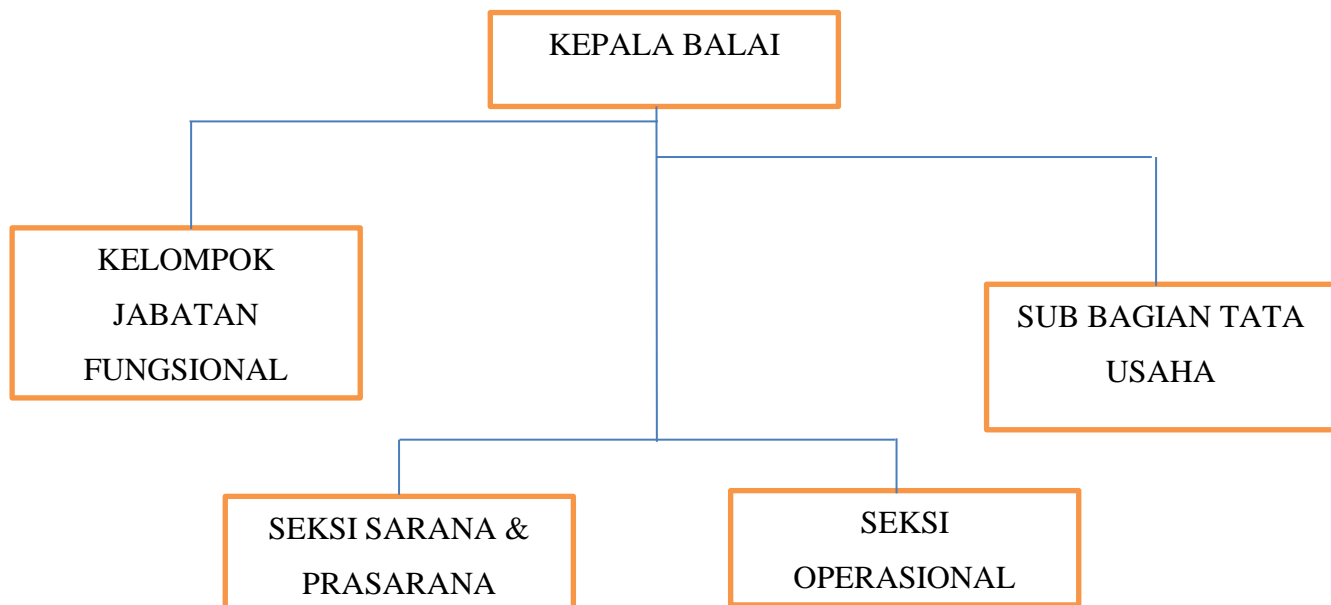


Gambar 2. 13 Aturan diBRT Trans Jateng Purwokerto-Purbalingga

Sumber : Data Primer BRT Trans Jateng Purwokerto-Purbalingga 2021

### 2.3 Struktur Organisasi

Struktur organisasi berdasarkan pada Peraturan Gubernur Jawa Tengah No 22 Tahun 2018 Tentang Organisasi dan Tata Kerja Unit Pelaksana Teknis pada Dinas Perhubungan Jawa Tengah per bulan Maret 2018. Adapun struktur organisasi dari BRT Trans Jateng Puwokerto-Purbalingga, sebagai berikut :



Gambar 2. 14 Struktur Organisasi BRT Trans Jateng Puwokerto-Purbalingga

Sumber : Data Primer BRT Trans Jateng Purwokero-Purbalingga 2018

## **2.4 Visi, Misi, Tugas Pokok, dan Fungsi Balai Transportasi**

### 2.4.1 Visi

Visi dalam pengelolaan BRT Trans Jateng adalah Balai Transportasi Jawa Tengah menjadi penyelenggara angkutan umum yang handal, aman, nyaman, murah, dan tepat waktu bagi mobilitas masyarakat Jawa Tengah.

### 2.4.2 Misi

Misi pengelolaan, yaitu :

- a. Memberikan solusi dalam pelayanan angkutan umum bagi masyarakat di Jawa Tengah serta pelayanan dan kerjasama yang kuat.
- b. Membangun SDM yang professional, peduli, dan penuh integritas dengan semangat pelayanan dan kerjasama yang kuat.
- c. Keandalan dan kepuasan pelanggan dijadikan sebagai budaya kerja dalam pemberian pelayanan.

### 2.4.3 Tugas Pokok

Melaksanakan tugas teknis operasional dan atau kegiatan teknis penunjang tertentu dinas di bidang sarana dan prasarana, dan operasional transportasi Jawa Tengah.

### 2.4.4 Fungsi

Pada pelaksanaan Tugas Pokok, Balai Transportasi Jawa Tengah memiliki fungsi, antara lain :

- a. Penyusunan rencana teknis operasional dibidang sarana dan prasarana, dan operasional Balai Transportasi Jawa Tengah.

- b. Koordinasi dan Pelaksanaan teknis operasional dibidang sarana dan prasarana, dan operasional Balai Transportasi Jawa Tengah.
- c. Evaluasi dan pelaporan dibidang sarana dan prasarana, dan operasional Balai Transportasi Jawa Tengah.
- d. Pengelolaan Ketatausahaan, dan
- e. Pelaksanaan tugas kedinasan lain yang diberikan oleh Kepala Dinas sesuai dengan tugas dan fungsinya.

Demi menunjang keberhasilan pemberian layanan pada BRT, maka layanan transportasi BRT Trans Jateng Purwokerto-Purbalingga dilengkapi dengan beberapa fasilitas dan jumlah pegawai, sebagai berikut :

Tabel 2. 1

Fasilitas di BRT Trans Jateng purwokerto-Purbalingga

No	Fasilitas	Jumlah
1.	Halte	55
2.	Bus	14
3.	P3k	1
4.	Kursi Penumpang	18
5.	Kursi Disabilitas	2
6.	Pegangan Berdiri	13
7.	Alat Pemadam Api Ringan (Apar)	1
8.	Palu Pemecah Kaca	1
9.	Tempat Sampah	2

Sumber : Data Primer BRT Trans Jateng Purwokerto-Purbalingga 2021

Berdasarkan tabel 2.1 Fasilitas di BRT Trans Jateng Purwokerto-Purbalingga, menunjukkan bahwa sudah cukup memenuhi keperluan fasilitas keamanan dan keselamatan penumpang selama di BRT Trans Jateng Purwokerto-Purbalingga.

Tabel 2. 2

Jenis Kelamin Pegawai BRT Trans Jateng Purwokerto-Purbalingga

No	Jenis Kelamin	Frekuensi	Persentase
1	L	67	92
2	P	6	8
	Jumlah	73	100

Sumber : Data Primer BRT Trans Jateng Purwokerto-Purbalingga 2021

Berdasarkan tabel 2.2 Jenis Kelamin Pegawai BRT Trans Jateng Purwokerto-Purbalingga, dapat disimpulkan bahwa pegawai BRT didominasi oleh laki-laki dengan persentase sebanyak 92% dan perempuan sebanyak 8%.

Tabel 2. 3

Usia Pegawai BRT Trans Jateng Purweokrto-Purbalingga

No	Usia	Frekuensi	Persentase
1	18-23	7	10
2	24-29	23	32
3	30-35	21	29
4	36-41	9	12
5	42-47	1	1
6	48-53	2	3
	Jumlah	73	100

Sumber : Data Primer BRT Trans Jateng Purwokerto-Purbalingga 2021



Berdasarkan tabel 2.3 usia pegawai BRT Trans Jateng Purwokerto-Purbalingga, dapat disimpulkan bahwa paling banyak pegawai BRT pada rentan usia 24-29 tahun yaitu sebanyak 32%, 30-35 tahun sebanyak 29%, 18-23 tahun sebanyak 10%, 36-41 tahun sebanyak 12%, 48-53 tahun sebanyak 3%, dan 1% pada rentan usia 42-47 tahun.

Tabel 2. 4

Tingkat Pendidikan Pegawai BRT Trans Jateng Purwokerto-Purbalingga

No	Pendidikan	Frekuensi	Persentase
1	SD /sederajat	1	1
3	SMP/sederajat	1	1
4	SMA/sederajat	55	75
5	D1/D2/D3/D4	4	5
6	S1/S2/S3	12	16
	Jumlah	73	100

Sumber : Data Primer BRT Trans Jateng Purwokerto-Purbalingga 2021

Berdasarkan tabel 2.4 tingkat pendidikan pegawai BRT Trans Jateng Purwokerto-Purbalingga, dominasi pegawai pada tingkat pendidikan SMA/sederajat dengan persentase sebanyak 75%. Selain itu, terdapat pendidikan SD/ sederajat sebanyak 1%, SMP/sederajat sebanyak 1%, D1/D2/D3/D4 sebanyak 5%, dan S1/S2/S3 sebanyak 16%.

Tabel 2. 5

## Jabatan Pegawai BRT Trans Jateng Purwokerto-Purbalingga

No	Jabatan	Frekuensi	Persentase
1	Koordiantor Layanan	3	4
3	Staf Administrasi	9	12
4	Pengawas Angkutan/Timer/Pramujasa	46	63
5	Pengawas Kebersihan	3	4
6	Petugas Kebersihan	12	16
	Jumlah	73	100

Sumber : Data Primer BRT Trans Jateng Purwokerto-Purbalingga 2021

Berdasarkan tabel 2.5 Jabatan Pegawai BRT Trans Jateng Purwokerto-Purbalingga dapat disimpulkan bahwa, pegawai angkutan/timer/pramujasa paling banyak jumlahnya yaitu sebanyak 63%. Sedangkan koordnator layanan sebanyak 4%, staf administrasi sebanyak 12%, pengawas kebersihan sebanyak 4%, dan petugas kebersihan sebanyak 16%.

Adapun jumlah penumpang BRT Trans Jateng Purwokerto-Purbalingga tahun 2019 dan tahun 2020, antara lain :

Tabel 2. 6

## Jumlah Penumpang BRT Trans Jateng Purwokerto-Purbalingga

No	Tahun	Realisasi	Persentase Realiasasi Penumpang	Kapasitas BRT Trans Jateng Purwoekrto-Purbalingga
1.	2019	1.141.299	140	40
2.	2020	569.439	124	20

Sumber : Data Primer BRT Trans Jateng Purwokerto-Purbalingga 2020

Berdasarkan tabel 2.6 jumlah penumpang BRT Trans Jateng Purwokerto-Purbalingga Tahun 2019-2020, menunjukkan adanya jumlah penurunan penumpang sebanyak 16% yang menggunakan BRT Trans Jateng Purwokerto-Purbalingga. Kapasitas atau *Loadfactor* BRT Trans Jateng Purwokerto-Purbalingga juga mengalami perubahan. Sebelum adanya *Covid-19* kapasitas sebanyak 40 penumpang. Sedangkan saat *pandemic* seperti sekarang ini, berkurang menjadi maksimal 20 penumpang saja.