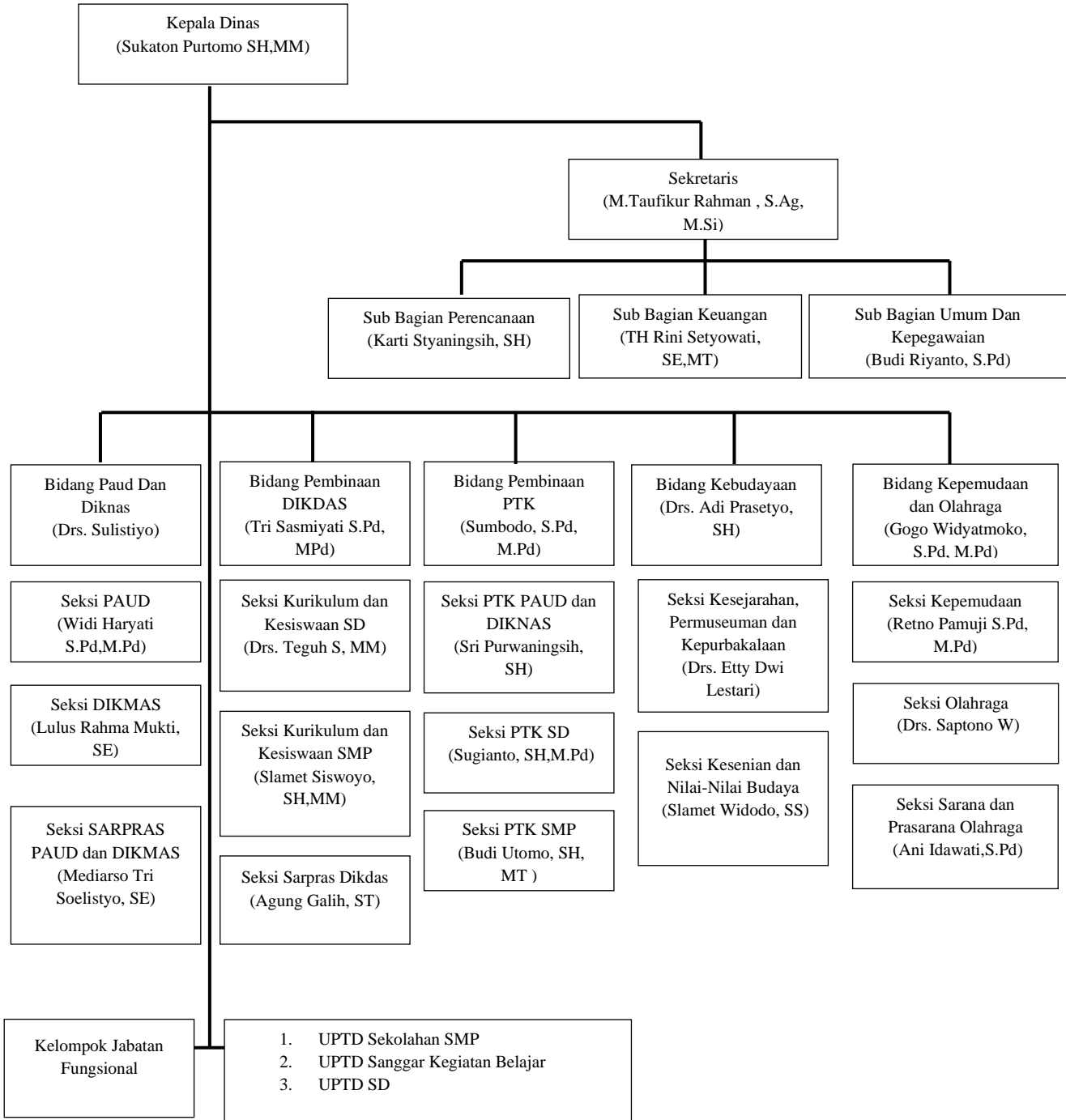


## 1.2.2 Pendidikan, Kebudayaan, Kepemudaan dan Olahraga Kabupaten Semarang

Gambar 2. 1.  
Struktur Organisasi Dinas Pendidikan, Kebudayaan, Kepemudaan dan Olahraga Kabupaten Semarang



### 1.3 Sekolah Dasar Inklusi di Kabupaten Semarang

Pada awalnya terdapat 6 Sekolah Dasar Inklusi di Kabupaten Semarang. Kemudian, pada tahun 2019 pemerintah kabupaten Semarang mengeluarkan SK Nomor 421.2/106/2019 tentang penetapan SD Pelaksana Program Inklusi Kab. Semarang tahun 2019 yang menetapkan bahwa Sekolah Dasar Inklusif di Kabupaten Semarang berjumlah 14 SD Negeri yang terdiri dari:

Tabel 2. 1.  
Data Peserta Didik Inklusi Tahun 2019/2020

No	Nama Sekolah	Jumlah Siswa
1.	SD Negeri Klero 02 , Kec. Tengaran	5
2.	SD Negeri Bonomerto 02 , Kec. Suruh	9
3.	SD Sudirman , Kec. Ambarawa	4
4.	SD Negeri Jatijajar 01 , Kec. Bergas	14
5.	SD Klepu 02 , Kec. Pringapus	27
6.	SD Bendungan , Kec. Pabelan	12
7.	SD Susukan 4 , Kec. Ungaran Timur	31
8.	SD Plumutan , Kec. Bancak	10
9.	SD Jetis 01 , Kec. Kaliwungu	12
10.	SD Langensari 01 , Kec. Ungaran Barat	7
11.	SD Pojoksari , Kec. Ambarawa	4
12.	SD Negeri Asinan 01 , Kec. Bawen	Data Belum Masuk
13.	SD Negeri Lodoyong 02 , Kec. Ambarawa	Data Belum Masuk
14.	SD Negeri Candi 02 , Kec. Bandungan	Data Belum Masuk
Total		135

Sumber: *Disdikbudpora Kabupaten Semarang 2019/2020*