

## DAFTAR PUSTAKA

### Buku

- Bintarto. 1983. *Urbanisasi dan Permasalahannya*. Ghalia: Yogyakarta
- Komarudin, MA. 1996. *Menelusuri Pembangunan Perumahan dan Permukiman*. Yayasan REI-PT: Rakasindo.
- Mantra, Bagoes. 2007. *Demografi Umum*. Yogyakarta: Pustaka Pelajar Offset.
- Rustiadi, E. dan Wafda, R. 2007. *Permasalahan lahan terlantar dan upaya penanggulungannya*. Bogor: Institut Pertanian Bogor
- Georgopolous dan Tannenbaum. 2001. *Efektivitas Organisasi*. Jakarta: Erlangga.
- Sadyohutomo, M. 2008. *Manajemen Kota dan Wilayah*. Jakarta: Bumi Akasara.
- Yeremis, T Keban. 2008. *Enam Dimensi Strategis Administrasi Publik Konsep, Teori, dan Isu*. Yogyakarta: Gava Media.
- Anwas, Oos. 2013. *Pemberdayaan Masyarakat Di Era Global*. Bndung:Alfabeta.
- Hamdi, Muchlis. 2014. *Kebijakan Publik:Proses Analisis, dan Partisipasi*, Bogor:Ghalia Indonesia.
- Handoyo, Eko. 2012. *Kebijakan Publik*. Fakultas Ilmu Sosial UNNES:Widya Karya.
- Indiahono, Dwiyanto. 2009. *Kebijakan Publik Berbasis Dynamic Policy Analysis*. Yogyakarta:Ghava Media.
- Nugroho, Riant. 2014. *Manajemen Publik Di Negara-Negara Berkembang*, Yogyakarta:Pustaka Pelajar

### Jurnal dan Skripsi

- Banowati Eka, dkk. 2015. *Efektivitas Pengelolaan Sampah Rumah Berbasis Masyarakat di Kelurahan Sekaran Kecamatan Gunungpati Kota Semarang*. Semarang:Prodi Ilmu Pengetahuan Sosial, Program Pasca Sarjana, JESS.
- Damanhuri, Enri. 2011. *Efektivitas Pengelolaan Sampah*. Bandung:Fakultas Teknik Sipil Dan Lingkungan Edisi 1.

- Gaileo, Razki, 2008. *Kebijakan Pemerintah Daerah Dalam Pengelolaan Sampah Pasca Penetapan UU No 18 Tahun 2008*, Pekanbaru:FISIP Universitas Riau.
- Hariyanto, Ariyani. 2011. *Pengelolaan Sampah di Kota Semarang untuk Menuju Kota Bersih*. Dosen Geografi Jurusan FIS UNNES, Forum Ilmu Sosial, Vol. 38, No.1.
- Mahyudin Rizqi, Puteri. 2014. *Strategi Pengelolaan Sampah Berkelanjutan*,Fakultas Teknik Prodi Teknik Lingkungan Universitas Lampung Mangkurat: Enviro Sience 10, 33-40.
- Mardiyanta, Antun. 2011. *Kebijakan Publik Deliberatif: Relevansi Dan Tantangan Implementasinya*, Departemen Ilmu Administrasi FISIP Universitas Airlangga: Volume 2, Nomor 3.
- Noor Munawar, 2007. *Pemberdayaan Masyarakat*. Jurnal Ilmiah CIVIS, Volume I, No 2.
- Prihatin Eko Sabar, dkk. 2016. *Tugas Dan Fungsi Badan Lingkungan Hidup Kota Semarang Dalam Pengelolaan Limbah Berbahaya Dan Beracun (B3)*. Diponegoro Law Jurnal Volume 5, Nomor 3.
- Purbathin, Agus, 2011. *Konsep Pemberdayaan, Partisipasi, Kelembagaan dalam Pembangunan:Yayasan Agribisnis/Pusat Pengembangan Masyarakat Agrikarya (PPMA)*.
- Subekti, Sri. 2008. *Efektivitas Pengelolaan Sampah Rumah Tangga 3R Berbasis Masyarakat*, Semarang:Jurusan Teknik Lingkungan Fakultas Teknik UNPAD.Amri Nurmaida. 2013. *Karakteristik Lingkungan Permukiman Kumuh Tepian Sungai Kecamatan Lolaka, Sulawesi Tenggara*. *Jurnal Jupiter* Volume XII No.1
- Sugianto, Heri. 2011. *Kajian Pengelolaan Sampah Kampus Jurusan Arsitektur fakultas Teknik Universitas Diponegoro*. Semarang:Modul Vol.11, No.2.

Suwitri Sri, dkk. 2013. Pengelolaan Sampah Terpadu di Kota Semarang, <https://www.neliti.com/id/journals/indonesian-journal-of-public-policy-and-management-review>.

Suwitri, Sri, 2017. *Teori Pengelolaan*, Medan: Universitas Medan Area.

Faizah. 2008. *Pengelolaan Sampah Rumah Tangga Berbasis Masyarakat*. Universitas Diponegoro:Program Magister Ilmu Lingkungan Program Pasca Sarjana.

Prianto Ragil Agus. 2011. *Partisipasi Masyarakat Dalam Pengelolaan Sampah Di Kelurahan Jombang Kota Semarang:Analisis Sosio Yuridis Pasal 28 Undang-Undang Nomor 18 Tahun 2008 Tentang Pengelolaan Sampah*. Semarang:Universitas Negeri Semarang.

Sofyan, Lusviminda. 2014. *Studi Pengelolaan Sampah Hotel Dan Prospek Pengembangan Di Kota Makassar*. Makassar:Fakultas Teknik Universitas Hasanuddin

### **Artikel**

Arifin Zainal. 2010. *Evaluasi Program*. Bandung:Jurusan Kurikulum Dan Teknologi Pendidikan Fakultas Ilmu Pendidikan Universitas Pendidikan Indonesia.

Djumiarti Titik, dkk. *Pengelolaan Sampah Terpadu Di Kota Semarang*. Universitas Diponegoro:Jurusan Administrasi Publik Fakultas Ilmu Sosial Dan Ilmu Politik.

Nina Widowati, Farizqi Pramadianto. *Kinerja Pengelolaan Sampah Rumah Tangga Kota Semarang*. Universitas Diponegoro:Departemen Administrasi Publik Fakultas Ilmu Sosial Dan Ilmu Politik

### **Landasan Hukum**

Paraturan Daerah Nomor 6 Tahun 2012 Tentang Pengelolaan Sampah

Undang-Undang Nomor 18 Tahun 2008 Tentang Pengelolaan Sampah

Undang- Undang Nomor 6 Tahun 2012 Tentang Pengelolaan Sampah

**Internet**

Website [www.semarangkota.go.id](http://www.semarangkota.go.id)

Website <https://semarangkota.bps.go.id/>

Akun Resmi (*Instagram*) Dinas Lingkungan Hidup Kota Semarang.

Laporan Pengaduan Silampah Dinas Lingkungan Hidup Kota Semarang.

## LAMPIRAN

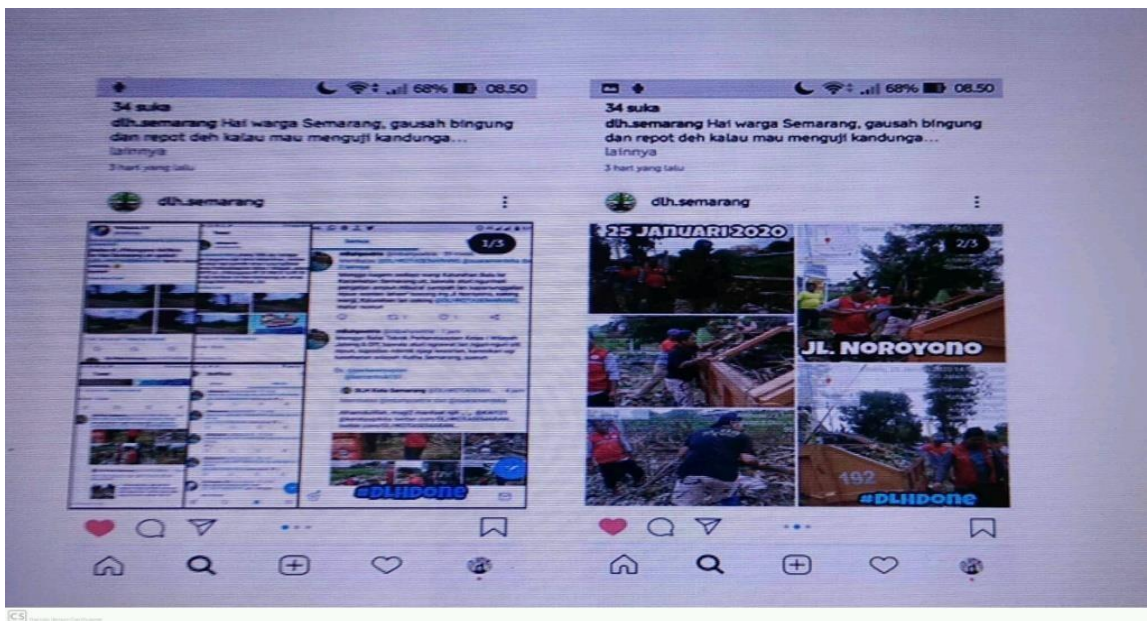
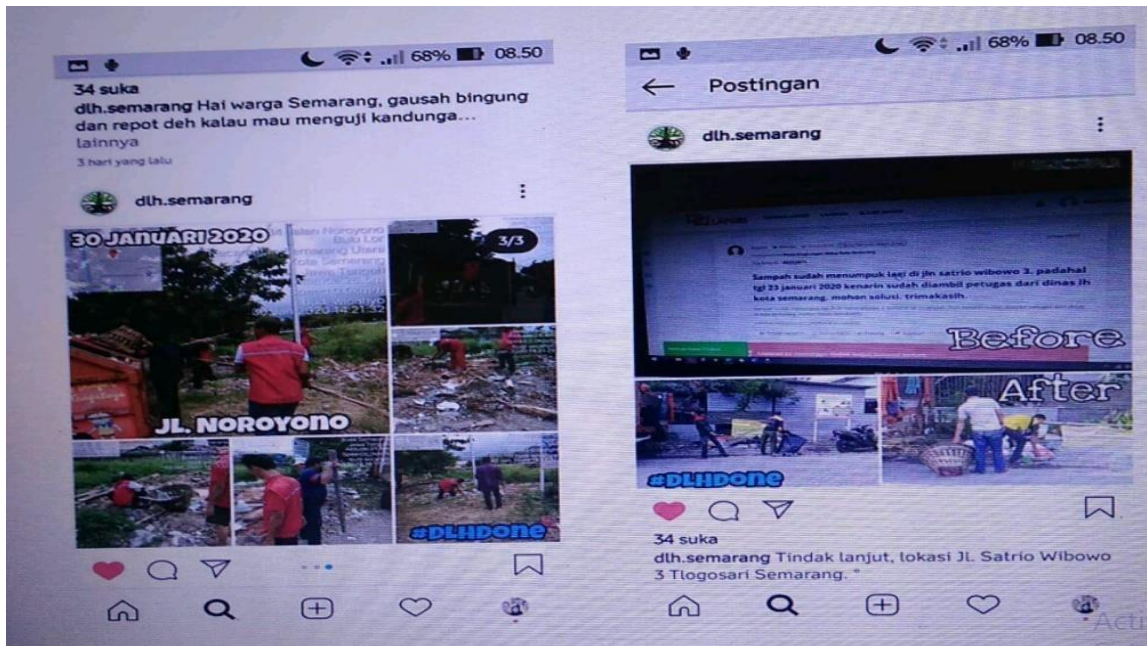
Proses pengecekan laporan masuk Silampah oleh petugas



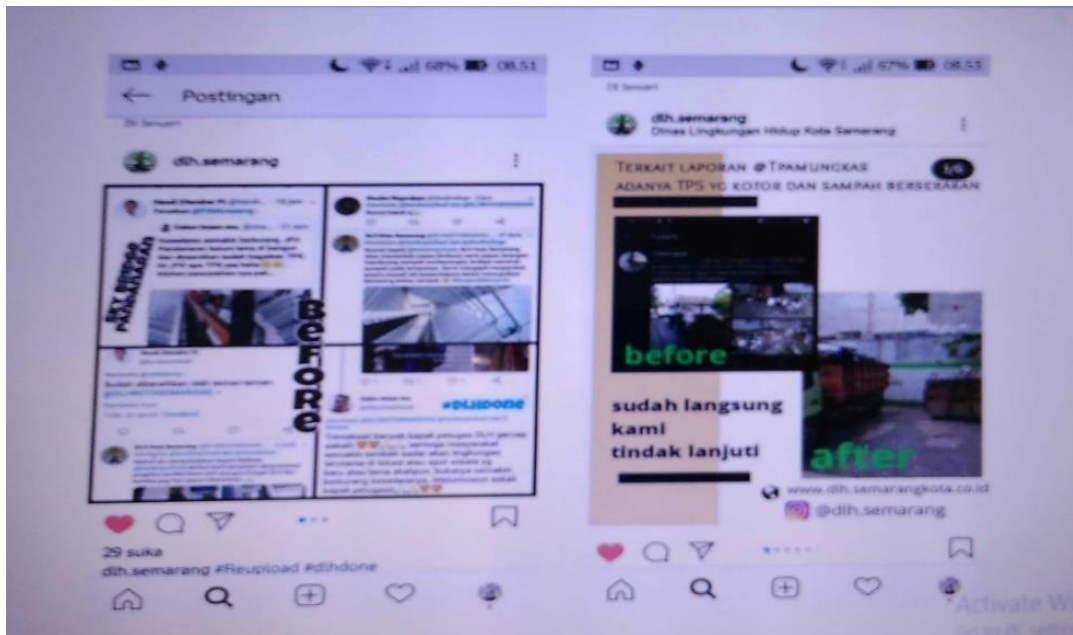
Peluncuran program Silampah pada 17 Oktober Dinas Lingkungan Hidup Kota Semarang



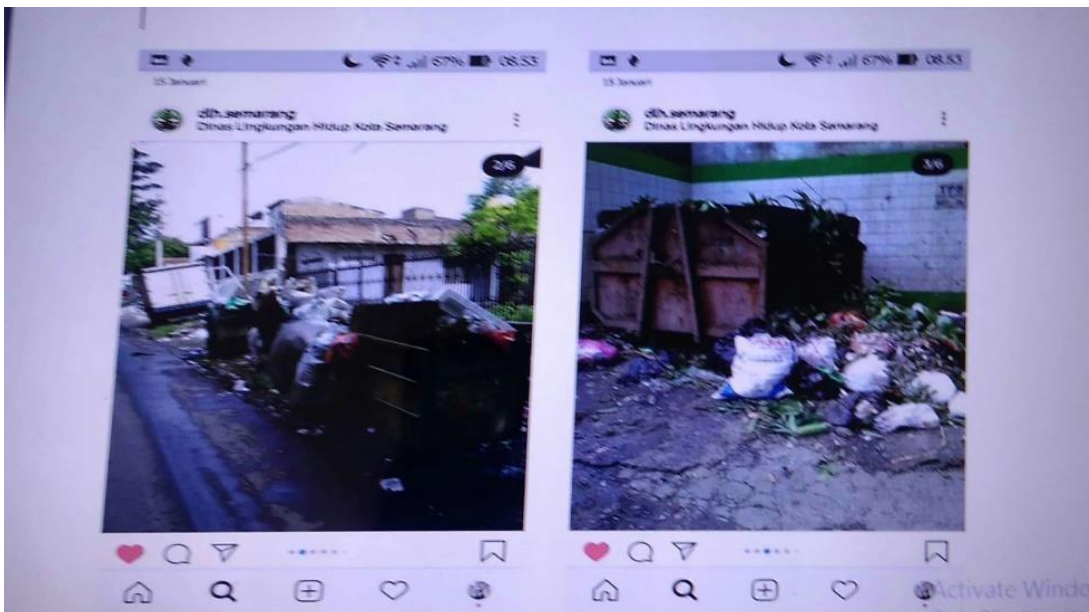
## Pelaksanaan Silampah di Jalan Noroyono dan di Jalan Satrio



## Pelaksanaan Silampah di Bekas Pasar Mpu Tantular



CS



CS



**Panduan Wawancara (*Interview Guide*)**

**Efektivitas Pengelolaan Sampah Melalui Program Silampah (Sistem Lapor Sampah) Di Dinas Lingkungan Hidup Kota**

**Semarang**

NO	Rumusan	Indikator	Pertanyaan
1	Bagaimana Efektivitas program Silampah dikelola Dinas Lingkungan Hidup dalam upaya penanggulangan sampah di Kota Semarang	1. Prosedur Pelaksanaan Program	<ol style="list-style-type: none"><li>1. Bagaimana pelaksanaan kegiatan peluncuran program Silampah?</li><li>2. Dimana kegiatan peluncuran program Silampah diadakan?</li><li>3. Kapan pelaksanaan kegiatan peluncuran program Silampah?</li><li>4. Berapa jumlah peserta yang hadir dalam kegiatan peluncuran tersebut?</li><li>5. Apa saja isi materi yang disampaikan dalam kegiatan peluncuran program Silampah?</li><li>6. Siapa saja pihak yang hadir dalam kegiatan peluncuran program Silampah tersebut?</li><li>7. Bagaimana pelaksanaan program Silampah di 3 TPS</li></ol>

			<p>yang dipilih oleh peneliti tersebut?</p> <p>8. Bagaimana model pelaksanaan program Silampah?</p> <p>9. Apa harapan Dinas Lingkungan Hidup Kota Semarang dalam kegiatan peluncuran program Silampah?</p>
		2. Efisiensi	<ol style="list-style-type: none"> <li>1. Siapa yang bertanggungjawab langsung dalam pelaksanaan program Silampah?</li> <li>2. Apakah terdapat bagian-bagian khusus tim pelaksana dalam pelaksanaan program Silampah?</li> <li>3. Berapa jumlah Sumber Daya Manusia dalam UPT Pengelola?</li> <li>4. Berapa jumlah Sumber Daya Manusia dalam UPT Kebersihan Wilayah?</li> <li>5. Siapa yang mengkoordinir pelaksanaan Silampah di UPT Laboratorium?</li> <li>6. Siapa yang mengkoordinir dalam pelaksanaan UPT Kebersihan Wilayah?</li> <li>7. Apa tugas pokok UPT pengelola dengan UPT Kebersihan Wilayah?</li> </ol>

			<p>8. Apa saja tugas dari pasukan merah dalam pelaksanaan program Silampah?</p> <p>9. Apakah terdapat evaluasi dari adanya program Silampah ini?</p> <p>10. Kapan biasanya evaluasi tersebut dilakukan?</p> <p>11. Apa saja isi materi yang disampaikan dalam proses evaluasi program Silampah?</p>
		3. Sarana dan Prasarana	<p>1. Bagaimana alur persiapan dalam pelaksanaan program Silampah?</p> <p>2. Bagaimana persiapan dari segi armada pengangkutan dalam mendukung pelaksanaan program Silampah?</p> <p>3. Berapa jumlah armada yang disediakan oleh masing-masing UPT?</p> <p>4. Bagaimana mekanisme pembagian wilayah yang menjadi tanggungjawab masing-masing UPT di 16 Kecamatan?</p> <p>5. Apa saja fasilitas yang disediakan dalam pelaksanaan program Silampah?</p> <p>6. Apakah terdapat koordinasi antara UPT Pengelola dengan UPT Pelaksana di Lapangan?</p>

			<p>7. Berapa jumlah TPS yang dilayani dalam pelaksanaan Silampah ini?</p> <p>8. Dalam pelaksanaan Silampah, apa respon atau dukungan yang diberikan oleh Pemerintah Kota Semarang?</p>
		4. Adaptasi/ Penyesuaian	<p>1. Bagaimana sosialisasi yang dilakukan oleh Dinas Lingkungan Hidup Kota Semarang dalam pelaksanaan program Silampah?</p> <p>2. Melalui apa saja kegiatan sosialisasi tersebut?</p> <p>3. Sejauh ini sosialisasi sudah dilakukan di daerah mana saja?</p> <p>4. Bentuk sosialisasi di media sosial itu seperti apa?</p> <p>5. Apa alasan dipilihnya media sosial untuk melakukan sosialisasi Silampah?</p> <p>6. Apa hasil dari kegiatan sosialisasi yang dilakukan oleh Dinas Lingkungan Hidup dan UPT?</p> <p>7. Siapa target utama dalam sosialisasi pelaksanaan program Silampah?</p>

2	Efektivitas	Kepuasan	<ol style="list-style-type: none"> <li>1. Apakah saudara mengetahui program Silampah dikelola Dinas Lingkungan Hidup Kota Semarang?</li> <li>2. Apakah saudara pernah mengikuti kegiatan sosialisasi yang dilakukan oleh Dinas Lingkungan Hidup tentang program Silampah?</li> <li>3. Apakah saudara dilibatkan secara langsung dalam kegiatan pemberdayaan program Silampah?</li> <li>4. arapan saudara terkait dengan pelaksanaan program Silampah selanjutnya itu seperti apa?</li> <li>5. Sejak kapan ibu memakai program Silampah ini?</li> <li>6. Apakah terdapat keluhan yang ibu rasakan dalam program Silampah ini?</li> <li>7. Jika ada, apa saja keluhannya?</li> <li>8. Sejauh ini, apa saja dampak yang ibu rasakan dari program Silampah?</li> </ol>
5	Kendala dalam Pengelolaan Program Silampah di Dinas Lingkungan Hidup Kota Semarang		<ol style="list-style-type: none"> <li>1. Apa dampak terkait dalam pelaksanaan program Silampah?</li> <li>2. Apakah terdapat kendala dalam pelaksanaan program</li> </ol>

			<p>Silampah?</p> <ol style="list-style-type: none"><li>3. Apa saja kendalanya?</li><li>4. Apa saja kendala Internal dan Kendala Eksternal?</li><li>5. Apa kelebihan dan kekurangan yang terdapat dalam program Silampah?</li></ol>
--	--	--	--