

## BAB II

### PROFIL BIDANG STATISTIK DISKOMINFO KOTA SEMARANG DAN PROGRAM KOMUNIKASI “TERBUKA UNTUK SEMUA, BERGERAK BERSAMA WARGA #KULIKDIPORTALSAMAWA”

#### 2.1 Profil Bidang Statistik Diskominfo Kota Semarang

*Gambar 2. 1 Logo Diskominfo Kota Semarang*



Sumber: Pemerintah Kota Semarang

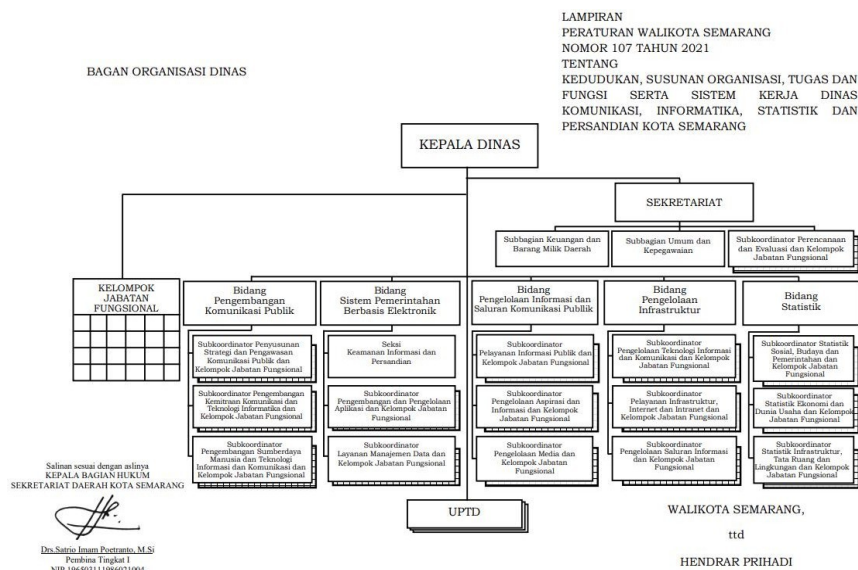
Dinas Komunikasi, Informatika, Statistik dan Persandian (Diskominfo) merupakan instansi daerah yang menangani pengelolaan informasi, komunikasi publik, teknologi informasi dan komunikasi (TIK) di lingkungan pemerintah daerah. Diskominfo memiliki tugas dan fungsi untuk menyampaikan pesan pemerintahan kepada masyarakat secara efektif dan transparan, membangun serta memelihara sistem teknologi informasi dan komunikasi pemerintah, mengelola data statistik daerah yang digunakan untuk perencanaan dan pembangunan, juga meningkatkan pelayanan publik dibidang komunikasi dan informasi. Diskominfo Kota Semarang merupakan institusi di bawah Pemerintah Kota Semarang yang berfungsi sebagai pusat pengelolaan informasi, komunikasi, dan data strategis di Kota Semarang yang bertanggung jawab atas pengembangan infrastruktur digital, promosi transparansi pemerintah, serta koordinasi pelayanan publik berbasis teknologi.

Perkembangan industri data dan statistik di Indonesia mengalami pertumbuhan seiring dengan meningkatnya tren digitalisasi dan kebutuhan masyarakat akan informasi yang akurat guna mendukung pengambilan keputusan, inovasi, dan pembangunan. Dalam konteks tersebut, Diskominfo Kota Semarang melalui Bidang Statistik memiliki peran strategis sebagai wali data tingkat daerah yang memiliki tugas pokok dalam melaksanakan koordinasi, pembinaan,

pengumpulan, dan pengelolaan data statistik sektoral di lingkup Pemerintah Kota Semarang berdasarkan Peraturan Walikota Semarang No. 107 Tahun 2021 Pasal 44 tentang Kedudukan, Susunan Organisasi, Tugas dan Fungsi, serta Sistem Kerja Dinas Komunikasi, Informatika, Statistik dan Persandian Kota Semarang.

### 2.1.1 Struktur Organisasi

Gambar 2. 2 Struktur Organisasi Diskominfo Kota Semarang



Sumber: Diskominfo Kota Semarang

Bidang Statistik merupakan sebuah bidang dengan kedudukan di bawah dan bertanggung jawab langsung kepada Kepala Dinas Diskominfo Kota Semarang dengan Sri Rahayu, S.T., M.Kom. sebagai Kepala Bidang Statistik Diskominfo Kota Semarang. Bidang ini memiliki tiga sub bidang kerja, yakni:

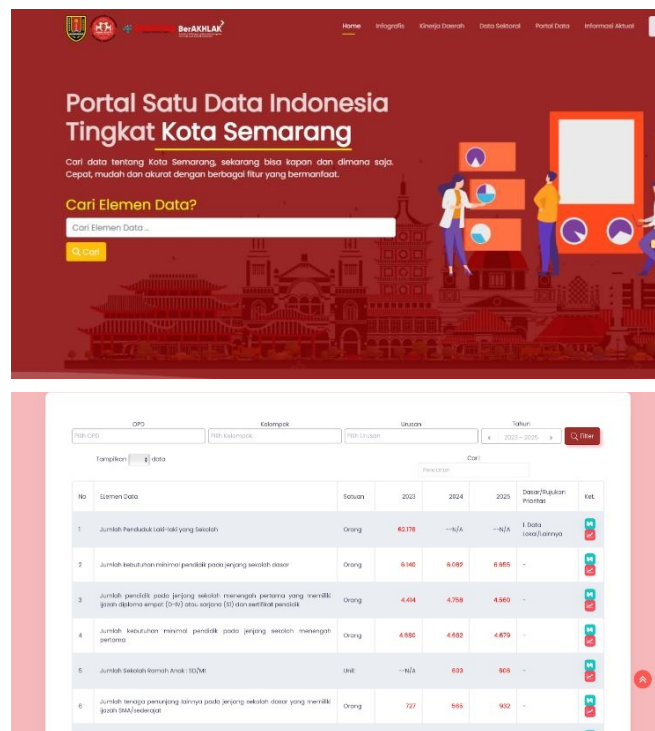
1. Statistik Sosial, Budaya dan Pemerintahan dengan Daffa Ulhaq Pradana, S.Si., sebagai Ketua Tim Kerja;
2. Statistik Ekonomi dan Dunia Usaha dengan Handoko Ary Yanto, S.Si., sebagai Ketua Tim Kerja; dan
3. Statistik Infrastruktur, Tata Ruang dan Lingkungan dengan Rahma Nurfiani Pradita, S.Si., sebagai Ketua Tim Kerja.

## 2.2 Layanan Bidang Statistik Diskominfo Kota Semarang

### 2.2.1 Portal Satu Data Kota Semarang

Portal Satu Data Kota Semarang yang dikenal sebagai platform pencarian data pada website merupakan inisiatif strategis Pemerintah Kota Semarang dalam mewujudkan tata kelola data yang terintegrasi sesuai dengan amanat Peraturan Presiden Nomor 39 Tahun 2019 tentang Satu Data Indonesia (SDI) serta Perwali Kota Semarang Nomor 25 Tahun 2021 tentang Satu data Indonesia (SDI) tingkat Kota Semarang. Platform ini merupakan portal resmi yang berfungsi sebagai wadah bagi masyarakat maupun instansi pemerintah untuk mengakses data tingkat daerah.

Gambar 2. 3 Portal Semarang Satu Data



The image shows the Semarang One Data Portal website. The top section features the title "Portal Satu Data Indonesia Tingkat Kota Semarang" and a search bar labeled "Cari Elemen Data?". Below the search bar, there is a table displaying search results for various data elements. The table has columns for "No", "Elemen Data", "Tahun", and "Data/Rujukan Prioritas". The data rows include information about the number of people with disabilities, the number of people with disabilities in the working age group, the number of people with disabilities who are students, the number of people with disabilities who are workers, and the number of people with disabilities who are entrepreneurs.

No	Elemen Data	Tahun	2023	2024	2025	Data/Rujukan Prioritas	Ket
1	Jumlah penduduk usia tua yang cacat	Orang	63.378	--N/A	--N/A	1 Data Lokal/Orang	
2	Jumlah kebutuhan minimal pendidik pada jenjang sekolah dasar	Orang	6.140	6.087	6.055	--	
3	Jumlah pendidik pada jenjang sekolah menengah pertama yang memiliki gelar/diklat sampai (S-1) atau setara (S) dan sertifikasi pendidik	Orang	4.404	4.758	4.560	--	
4	Jumlah kebutuhan minimal pendidik pada jenjang sekolah menengah pertama	Orang	4.886	4.882	4.879	--	
5	Jumlah sekolah/buruh Anak (SD/SL)	Unit	--N/A	603	605	--	
6	Jumlah tenaga pengajar lainnya pada jenjang sekolah dasar yang memiliki gelar (D3)/diplomasi	Orang	727	665	602	--	

Sumber: [data.semarangkota.go.id](http://data.semarangkota.go.id)

Sebagai implementasi dari pilar SDI di tingkat lokal, portal ini didesain untuk menyatukan berbagai format data yang tersebar di berbagai Organisasi Perangkat Daerah (OPD) menjadi satu pintu akses yang memenuhi prinsip-prinsip SDI yakni data yang memiliki standar, metadata yang jelas. Melalui portal ini, Pemerintah Kota Semarang berupaya menghimpun data dari tiap-tiap Organisasi Perangkat Daerah (OPD)

sehingga seluruh informasi yang bersifat publik pada website yang tersaji secara terbuka, transparan, terverifikasi, dan dapat dipertanggungjawabkan.

### 2.2.2 SAMAWA (Semua Data Untuk Warga)

SAMAWA (Semua Data untuk Warga) adalah program resmi Pemerintah Kota Semarang yang berfungsi sebagai kanal publikasi dan penyediaan data bagi masyarakat. Program ini dirancang untuk memudahkan masyarakat dalam mengakses, memahami, dan memanfaatkan data, sekaligus mendorong peningkatan literasi data publik agar informasi yang disajikan dapat digunakan secara tepat.

SAMAWA merupakan program yang berada di bawah naungan Bidang Statistik Dinas Komunikasi, Informatika, Statistik, dan Persandian (Diskominfo) Kota Semarang. Dalam pelaksanaannya, Bidang Statistik berperan sebagai pengelola utama yang mengkoordinasikan penghimpunan, pengolahan, dan penyajian data dari berbagai perangkat daerah di Kota Semarang agar dipublikasikan secara integratif dan sesuai dengan standar yang berlaku.

Gambar 2. 4 Akun Instagram @samawa.smg



Sumber: Instagram @samawa.smg

SAMAWA telah beroperasi sejak 22 Juli 2025 sebagai platform data resmi Kota Semarang yang mengumpulkan data dari berbagai perangkat daerah dalam satu sistem yang transparan, akurat, dan saling terhubung. Kehadiran SAMAWA juga mendukung proses perencanaan, monitoring,

dan evaluasi pembangunan daerah, sekaligus mendorong peningkatan kualitas layanan publik. Program ini menjadi wujud nyata komitmen Kota Semarang dalam membangun tata kelola pemerintahan yang terbuka, terintegrasi, dan berbasis data.

## **2.3 Stakeholder Internal Dan Eksternal**

### **2.3.1 Stakeholder Internal**

- Bidang Statistik Diskominfo Kota Semarang

Bidang yang terbagi menjadi tiga subbidang yaitu subkoordinator statistik ekonomi dan dunia usaha, subkoordinator statistik infrastruktur, tata ruang, dan lingkungan, serta subkoordinator statistik sosial, budaya, dan pemerintahan yang berperan sebagai pengelola utama data, penyedia informasi statistik, serta penanggung jawab substansi Portal Semarang Satu Data dan SAMAWA.

- Peserta *Event Marketing*

Individu yang terlibat langsung dalam pelaksanaan kegiatan kampanye atau event sebagai bagian dari internal program, sekaligus menjadi perantara penyampaian informasi kepada audiens.

### **2.3.2 Stakeholder Eksternal**

- Masyarakat Kota Semarang

Individu atau kelompok masyarakat yang menjadi sasaran sekunder kampanye dan penerima manfaat dari informasi serta layanan Portal Semarang Satu Data dan SAMAWA.

- Siswa SMA di Kota Semarang

Pelajar tingkat menengah atas yang menjadi target edukasi untuk meningkatkan penggunaan dan pemahaman terhadap layanan data pemerintah Kota Semarang.

- Mahasiswa di Kota Semarang

Kelompok akademik yang berpotensi memanfaatkan data

untuk kebutuhan riset, tugas akademik, serta pengembangan karya berbasis data.

#### **2.4 Program Komunikasi Terbuka Untuk Semua, Bergerak Bersama Warga #KulikdiPortalSAMAWA**

Bidang Statistik pada Diskominfo Kota Semarang merupakan unit kerja strategis yang mengelola metadata daerah serta senantiasa beradaptasi dengan teknologi dan pendekatan baru guna memperluas pemanfaatan data di masyarakat. Dalam konteks program usulan ini, kami melihat bahwa masih ada kesempatan besar bagi Bidang Statistik untuk memperluas segmentasi dan awareness pengguna Portal Semarang Satu Data dan SAMAWA (Semua Data Untuk Warga) Kota Semarang kepada seluruh pelajar, mahasiswa dan masyarakat Kota Semarang. Mengingat pelajar dan mahasiswa adalah kelompok yang paling membutuhkan data akurat untuk tugas, dan riset, kami mengusulkan dua program utama, yaitu media sosial dan *event marketing* melalui sosialisasi langsung sebagai media offline.

Program kampanye ini dirumuskan berdasarkan survei khalayak terhadap 130 responden yang memetakan tingkat pengetahuan, pemanfaatan layanan Portal Semarang Satu Data dan SAMAWA, serta minat responden terhadap bentuk kegiatan yang diinginkan. Dari hasil pengolahan data, diketahui bahwa sejumlah wilayah dan kelompok, yakni Kecamatan Semarang Tengah, Semarang Timur, Semarang Barat, Pedurungan, Tembalang, serta Anggota Kerja Praktik, masih menunjukkan tingkat pemahaman dan penggunaan yang relatif rendah, sehingga menjadi fokus sasaran pelaksanaan kampanye.

Kampanye ini memiliki *key message* “Terbuka Untuk Semua, Bergerak Bersama Warga #KulikdiPortalSAMAWA”. Program kampanye ini bersifat hybrid, di mana aktivitas online dan offline dilaksanakan secara bersamaan untuk mencapai tujuan utama, yaitu memperkenalkan ulang Portal Satu Data Kota Semarang dan SAMAWA (Semua Data Untuk Warga) Kota Semarang sebagai platform pencarian data akurat yang terverifikasi dan dapat dipertanggungjawabkan dari Pemerintah Kota Semarang. Dari *key message* yang telah dibuat, terdapat

beberapa pesan yang ingin disampaikan, yakni kampanye ini adalah sosialisasi layanan pencarian data Portal Satu Data Kota Semarang dan SAMAWA sebagai layanan yang memiliki keterbukaan, kebermanfaatan, serta partisipasi langsung dari pengguna layanan. Dengan menggunakan *key message* tersebut, program ini mengajak pelajar, mahasiswa, dan masyarakat Kota Semarang untuk menjadikan data resmi pemerintah Kota Semarang sebagai bagian dari kebutuhan akademik mereka. Melalui kampanye ini, diharapkan target sasaran menjadi lebih mengetahui eksistensi layanan pencarian data tersebut, serta pengguna data statistik tidak lagi menggunakan sumber data yang tidak akurat, belum terverifikasi, dan tidak dapat dipertanggung jawabkan.

#### **2.4.1 Media Sosial**

Dalam program kampanye ini menggunakan media sosial untuk meningkatkan *awareness* dan ketertarikan masyarakat dalam mengenal serta mencari tahu lebih lanjut mengenai SAMAWA dan Portal Semarang Satu Data. Melalui visual yang menarik dan mudah dipahami, kampanye ini dirancang agar informasi data terasa lebih dekat dan relevan bagi publik. Selain itu, penyampaian konten dilakukan dengan bahasa yang sederhana dan komunikatif, sehingga mendorong interaksi, memperluas jangkauan audiens, serta mengajak masyarakat untuk lebih aktif mencari, memahami, dan memanfaatkan data yang tersedia.

#### **2.4.2 Event Marketing**

##### **2.4.2.1 Portal Semarang Satu Data dan SAMAWA Menyapa**

Kegiatan yang kami usulkan adalah Portal Semarang Satu Data dan SAMAWA Menyapa, yaitu program roadshow tatap muka yang bertujuan untuk memperluas jangkauan audiens serta memperkenalkan Portal Semarang Satu Data dan SAMAWA secara lebih intensif kepada masyarakat. Kegiatan ini dilaksanakan di lembaga pendidikan khususnya SMA di Kota Semarang dan Anggota Kerja Praktik dengan pendekatan interaktif, melalui pengenalan manfaat, fitur utama, serta edukasi dasar membaca data

statistik di Portal Semarang Satu Data dan versi naratif data di SAMAWA. Berdasarkan hasil riset yang menunjukkan 67,7% responden memilih format roadshow, kegiatan ini dinilai efektif untuk membangun pemahaman yang lebih jelas, dialog dua arah, serta meningkatkan kepercayaan dan keterlibatan masyarakat dalam memanfaatkan data publik.

- **Portal Semarang Satu Data dan SAMAWA Menyapa Sekolah**

Program ini menyasar sekolah menengah atas di Kota Semarang untuk memperkenalkan Portal Semarang Satu Data dan SAMAWA sebagai sumber data pemerintah yang kredibel. Kegiatan dilaksanakan di SMAN 6 Semarang dan SMAN 3 Semarang dengan tujuan mendukung kebutuhan siswa dalam pembelajaran, laporan, dan penelitian sederhana melalui edukasi cara mengakses dan memanfaatkan data publik.

- **Portal Semarang Satu Data dan SAMAWA Menyapa Anggota Kerja Praktik**

Program ini menyasar Anggota kerja praktik di Diskominfo Kota Semarang untuk memperkenalkan Portal Semarang Satu Data sebagai sumber data pemerintah yang kredibel. Kegiatan dilaksanakan melalui rangkaian roadshow dengan tujuan mendukung kebutuhan Anggota Kerja Praktik dalam pengembangan karya, analisis data, serta riset berbasis digital melalui edukasi mengenai cara mengakses dan memanfaatkan data publik.

#### **2.4.2.2 Webinar dan Pelatihan “Terjemahkan Data, Kabarkan Fakta!”**

Kegiatan yang kami usulkan adalah Webinar dan Pelatihan bertema “Terjemahkan Data, Kabarkan Fakta!” sebagai program

edukatif untuk meningkatkan literasi dan keterampilan pengolahan data berbasis *data-driven*. Kegiatan ini berfokus pada pengenalan Portal Semarang Satu Data dan SAMAWA serta pelatihan mengolah data statistik sederhana menjadi infografis yang informatif, sistematis, dan kredibel. Pelaksanaan dilakukan dalam dua sesi, yaitu webinar pengantar mengenai pemanfaatan data, serta pelatihan lanjutan pembuatan infografis berbasis data dengan pendampingan narasumber berkompeten. Berdasarkan hasil kuesioner yang menunjukkan 76,2% responden tertarik pada format webinar, kegiatan ini dinilai paling sesuai dengan preferensi audiens, khususnya pelajar, sehingga berpotensi mendorong pemanfaatan Portal Semarang Satu Data dan SAMAWA secara lebih luas.